

民間企業による活用事例

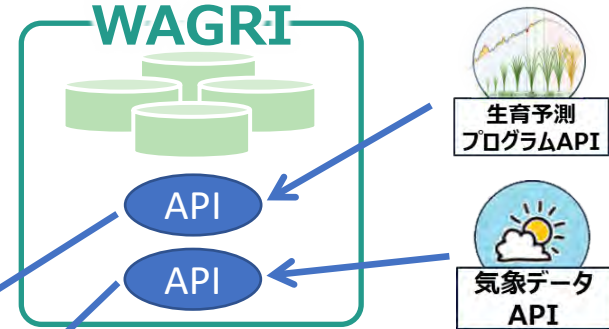
- (株) ビジョンテック「AgriLook」-

- WAGRIの気象データと自社の衛星画像及び生育予測モデルを連携して、生育ステージに応じて**施肥管理**や**病害虫対策**等のきめ細かな栽培管理ができる「AgriLook」を提供。



色々なデータを使って、もっときめ細かい栽培管理がしたい！

WAGRIの活用で・・・

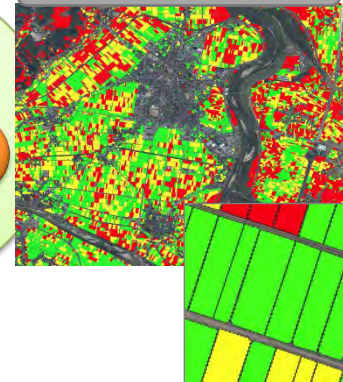


～ AgriLook (アグリルック) ～

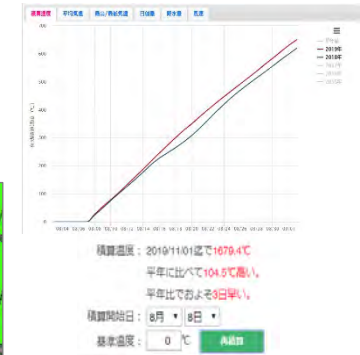
衛星データや気象データを複合利用した生育情報や病害虫情報を確認



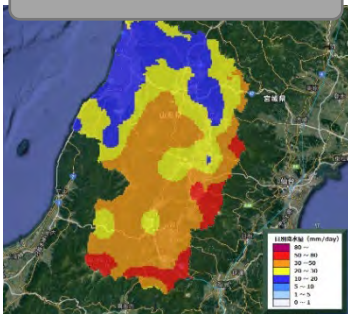
追肥診断



積算気温 (出穂後)



気象メッシュマップ



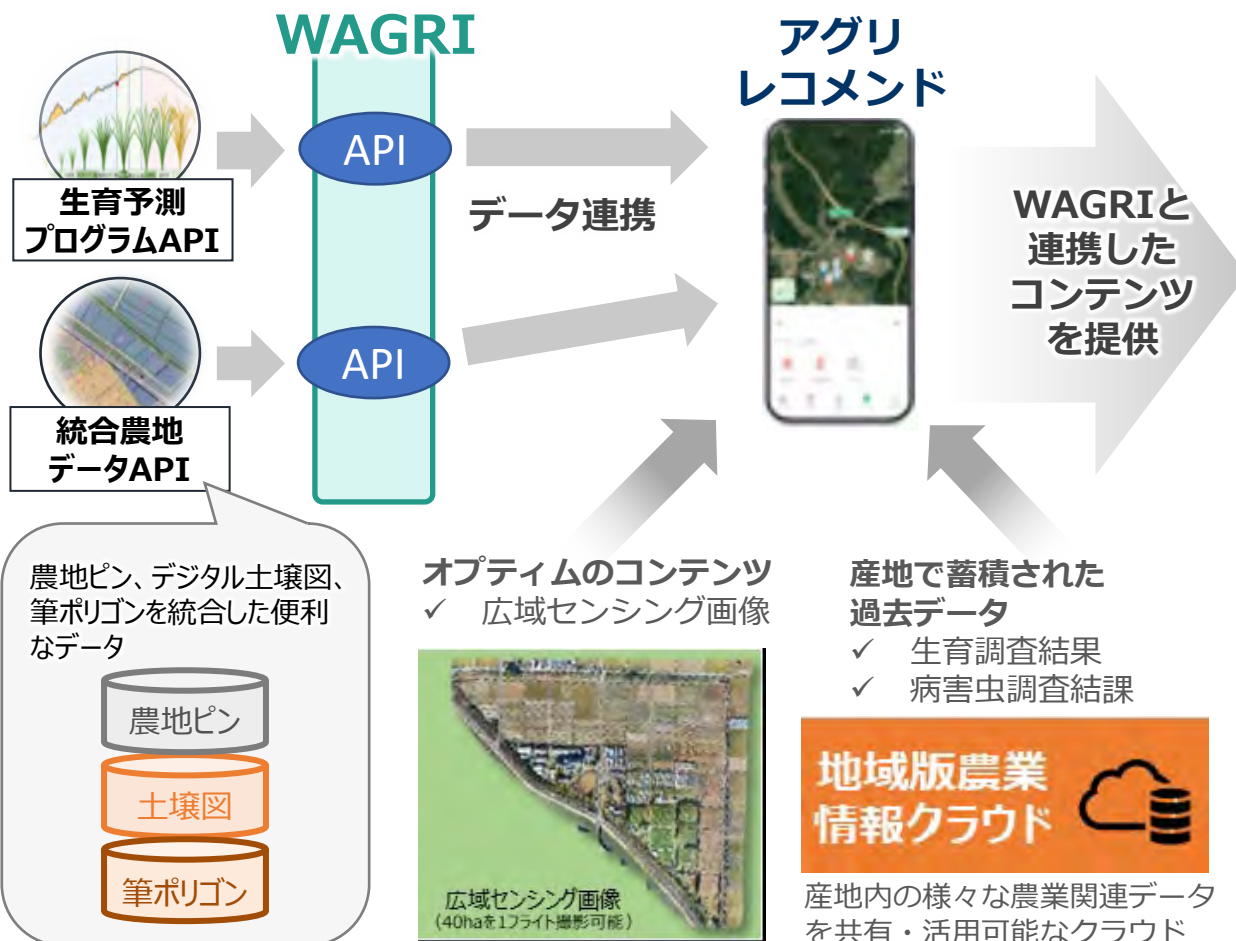
病害虫予測



「AgriLook」に気象データを組み合わせることで、**施肥管理**や**病害虫対策**などのきめ細かな栽培管理ができる！

民間企業による活用事例 -株式会社オプティム「アグリレコメンド」-

- WAGRIの生育予測プログラム、デジタル土壤図、農地ピンデータを「アグリレコメンド」に連携。
- 生育予測に対応して作業適期を農業者にタイムリーに発信するとともに、土壤情報や過去の生育データによりほ場での追肥時期・追肥量の判断を支援。また、統合農地データとの連携により、ほ場登録も簡易化。



<令和3年度スマート農業実証プロジェクト> (JA松任、JA能美ほか)

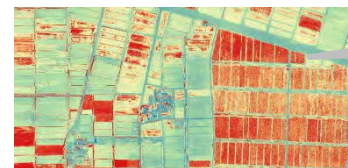
スマート農業実証プロジェクトにおいて、アグリレコメンドで「データシェアリング等を活用した麦・大豆生産を支援する新たな農業支援サービスの実証」を実施

作業適期をタイムリーに発信

生育予測プログラムや気象のデータをもとに、作業の適期をタイムリーに発信



追肥時期・追肥量の的確な判断



広域センシング画像や生育データを元に、適切な施肥が可能に！

成果目標

データの活用で、大麦・大豆の収量10%以上向上を目指しています。



民間企業による活用事例

- キーウェアソリューションズ（株）「eラーニングサービス」 -

- 生産者の指導にあたる普及指導員や営農指導員が、日々の活動履歴や生産者からの問合せ対応等を登録するだけで、農業の栽培技術をeラーニング形式で学ぶことができる学習教材を作成可能なツールを開発。
- ツールを活用して作成された学習教材はWEBやスマートフォン等で公開※1・利用できるほか、WAGRI APIを通じて学習教材情報を他のサービスなどへ提供することも可能。 ※1 公開先の制限も可能

① 学習コンテンツ管理ツール



サービスの構成

① 日々の記録を登録すると

② 学習教材形式で公開・閲覧できる



② 学習コンテンツ閲覧ツール



学習コンテンツ管理ツール

- ・マイクロソフト社エクセル形式のファイルで編集可能
- ・学習コンテンツ作成ガイドライン※2に準拠

- ・栽培暦に紐づけて学習情報を表示可能
- ・複数の栽培暦で比較表示可能

学習コンテンツ閲覧ツール

- ・テーマ毎に学習情報を集約して表示が可能
- ・学習情報の検索が可能

※2 学習コンテンツ作成ガイドラインは、令和2年度補正国際競争力強化技術開発プロジェクトにおける革新的営農支援モデル事業によって農業の栽培技術情報の作成方針を定めたもの