

青年等就農計画の営農類型別等の認定状況について (令和2年3月末現在)

1 営農類型別の認定状況

(1) 営農類型別認定状況の概要

青年等就農計画は、令和2年3月末現在 11,397 経営体が認定されており、単一経営が全体の約 82%、複合経営が約 18%となっている。単一経営のうち施設野菜及び露地野菜が多くそれぞれ約 27%、26%を占め、果樹が約 14%、肉用牛が約 4%、水稲が約 3%となっている。

図1：営農類型別の認定状況

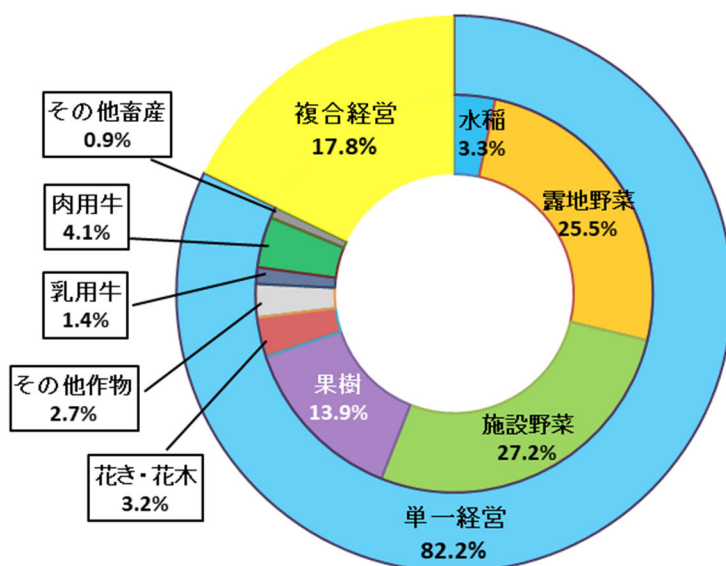


表1 営農類型別の認定状況

	経営体数
認定新規就農者	11,397
うち青年	9,225 (80.9%)
うち中高年	755 (6.6%)
うち法人	280 (2.5%)
うち共同申請	1,137 (10.0%)
(参考)うち女性	1,002 (8.8%)

(2) 地域別の営農類型別認定状況

ブロック別の特徴的な営農類型は、次のとおりである。

- 北海道…施設野菜（29%）、複合経営（22%）、乳用牛（16%）
- 東北…複合経営（25%）、露地野菜（23%）、施設野菜（17%）
- 関東…露地野菜（39%）、施設野菜（20%）、果樹（16%）
- 北陸…露地野菜（26%）、複合経営（23%）、水稻（18%）
- 東海…施設野菜（41%）、露地野菜（31%）、果樹（9%）
- 近畿…露地野菜（28%）、施設野菜（24%）、複合経営（24%）
- 中国四国…施設野菜（26%）、果樹（24%）、露地野菜（23%）
- 九州…施設野菜（40%）、露地野菜（20%）、複合経営（15%）
- 沖縄…施設野菜（21%）、露地野菜（19%）、複合経営（17%）

図2 ブロック別の営農類型別認定状況

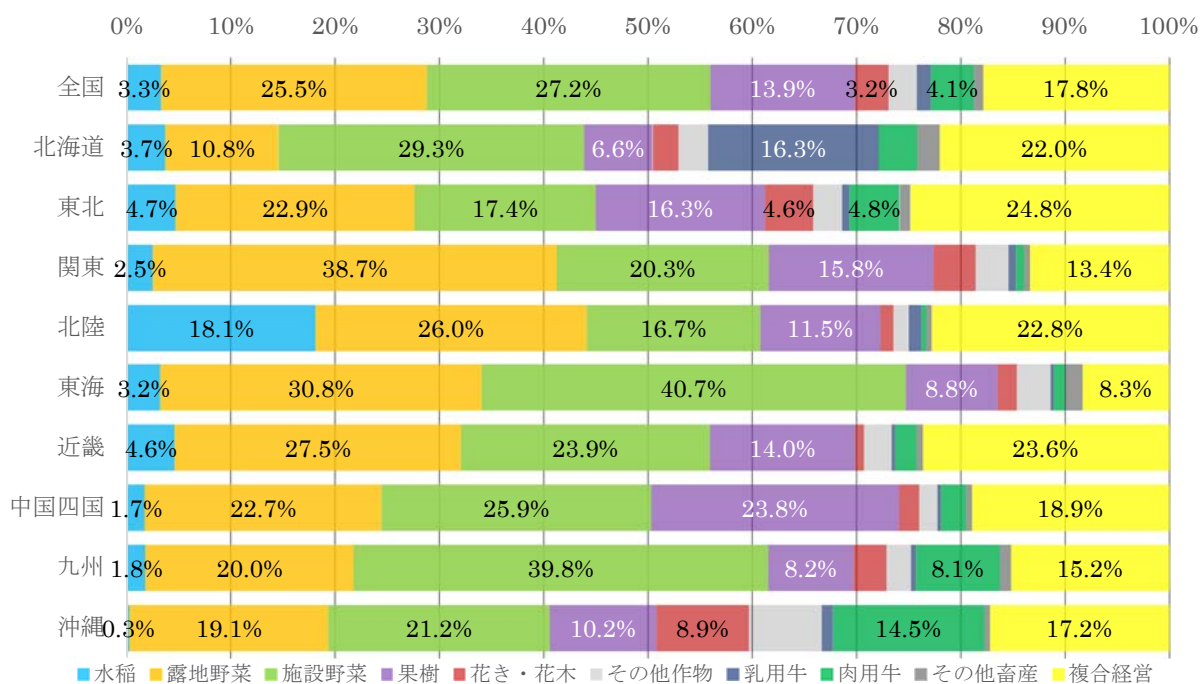


表2 ブロック別の営農類型別認定状況

(単位：%)

		全国	北海道	東北	関東	北陸	東海	近畿	中国四国	九州	沖縄
単一経営	水稻	3.3%	3.7%	4.7%	2.5%	18.1%	3.2%	4.6%	1.7%	1.8%	0.3%
	露地野菜	25.5%	10.8%	22.9%	38.7%	26.0%	30.8%	27.5%	22.7%	20.0%	19.1%
	施設野菜	27.2%	29.3%	17.4%	20.3%	16.7%	40.7%	23.9%	25.9%	39.8%	21.2%
	果樹	13.9%	6.6%	16.3%	15.8%	11.5%	8.8%	14.0%	23.8%	8.2%	10.2%
	花き・花木	3.2%	2.5%	4.6%	4.0%	1.2%	1.8%	0.8%	1.9%	3.2%	8.9%
	その他作物	2.7%	2.8%	2.8%	3.2%	1.5%	3.2%	2.7%	1.7%	2.3%	7.0%
	乳用牛	1.4%	16.3%	0.7%	0.7%	1.2%	0.3%	0.3%	0.3%	0.5%	1.1%
	肉用牛	4.1%	3.7%	4.8%	0.8%	0.5%	1.1%	2.1%	2.4%	8.1%	14.5%
	その他畜産	0.9%	2.1%	1.1%	0.5%	0.5%	1.7%	0.6%	0.6%	1.1%	0.5%
	計	82.2%	78.0%	75.2%	86.6%	77.2%	91.7%	76.4%	81.1%	84.8%	82.8%
複合経営	17.8%	22.0%	24.8%	13.4%	22.8%	8.3%	23.6%	18.9%	15.2%	17.2%	
総計	100.0%	100.0%	100.0%	100.0%	100.0%	100.0%	100.0%	100.0%	100.0%	100.0%	

(3) 年齢階層別の営農類型別認定状況

年齢階層別の営農類型別の認定状況について、年齢層が高いほど施設野菜の割合が高い傾向があり、年齢層が低いほど肉用牛の割合が高い傾向がある。

図3 認定新規就農者（法人、共同申請を除く）の年齢階層別の営農類型別認定状況

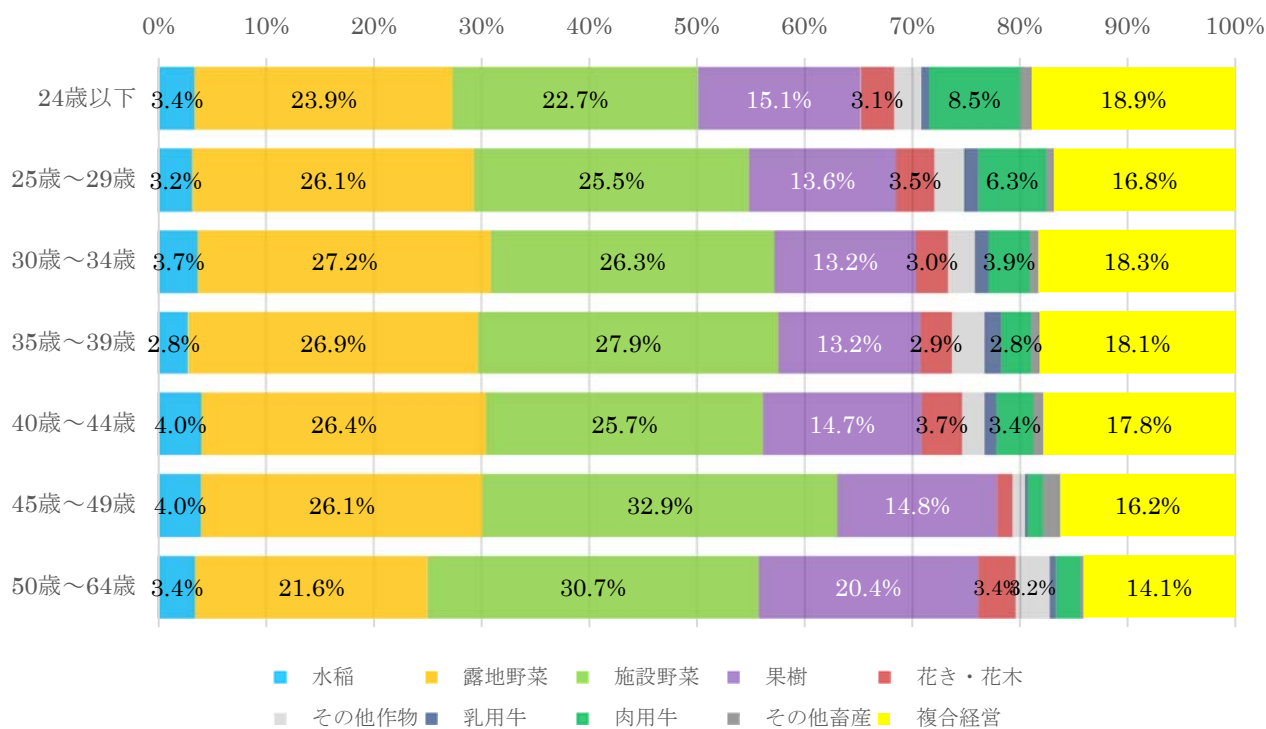


表3 年齢階層別の営農類型別認定状況

(単位：%)

		24歳以下	25歳～29歳	30歳～34歳	35歳～39歳	40歳～44歳	45歳～49歳	50歳～64歳
単一経営	水稲	3.4%	3.2%	3.7%	2.8%	4.0%	4.0%	3.4%
	露地野菜	23.9%	26.1%	27.2%	26.9%	26.4%	26.1%	21.6%
	施設野菜	22.7%	25.5%	26.3%	27.9%	25.7%	32.9%	30.7%
	果樹	15.1%	13.6%	13.2%	13.2%	14.7%	14.8%	20.4%
	花き・花木	3.1%	3.5%	3.0%	2.9%	3.7%	1.4%	3.4%
	その他作物	2.5%	2.8%	2.5%	3.0%	2.1%	1.2%	3.2%
	乳用牛	0.7%	1.3%	1.3%	1.5%	1.1%	0.2%	0.6%
	肉用牛	8.5%	6.3%	3.9%	2.8%	3.4%	1.4%	2.3%
	その他畜産	1.1%	0.7%	0.8%	0.8%	0.9%	1.6%	0.3%
小計	81.1%	83.2%	81.7%	81.9%	82.2%	83.8%	85.9%	
複合経営	18.9%	16.8%	18.3%	18.1%	17.8%	16.2%	14.1%	
計	100.0%	100.0%	100.0%	100.0%	100.0%	100.0%	100.0%	

2 認定新規就農者の年齢構成

(1) ブロック別の年齢構成

認定新規就農者（法人、共同申請を除く）の年齢構成は、24歳以下が約11%、25歳から29歳が約17%、30歳から34歳が約21%、35歳から39歳が約22%、40歳から44歳が約21%となっており、30代の割合が高くなっている。

ブロック別の年齢構成をみると、全国の年齢構成割合に比べ東北、九州及び沖縄において、20代以下の割合が高くなっている。

図4 認定新規就農者（法人、共同申請を除く）のブロック別年齢構成

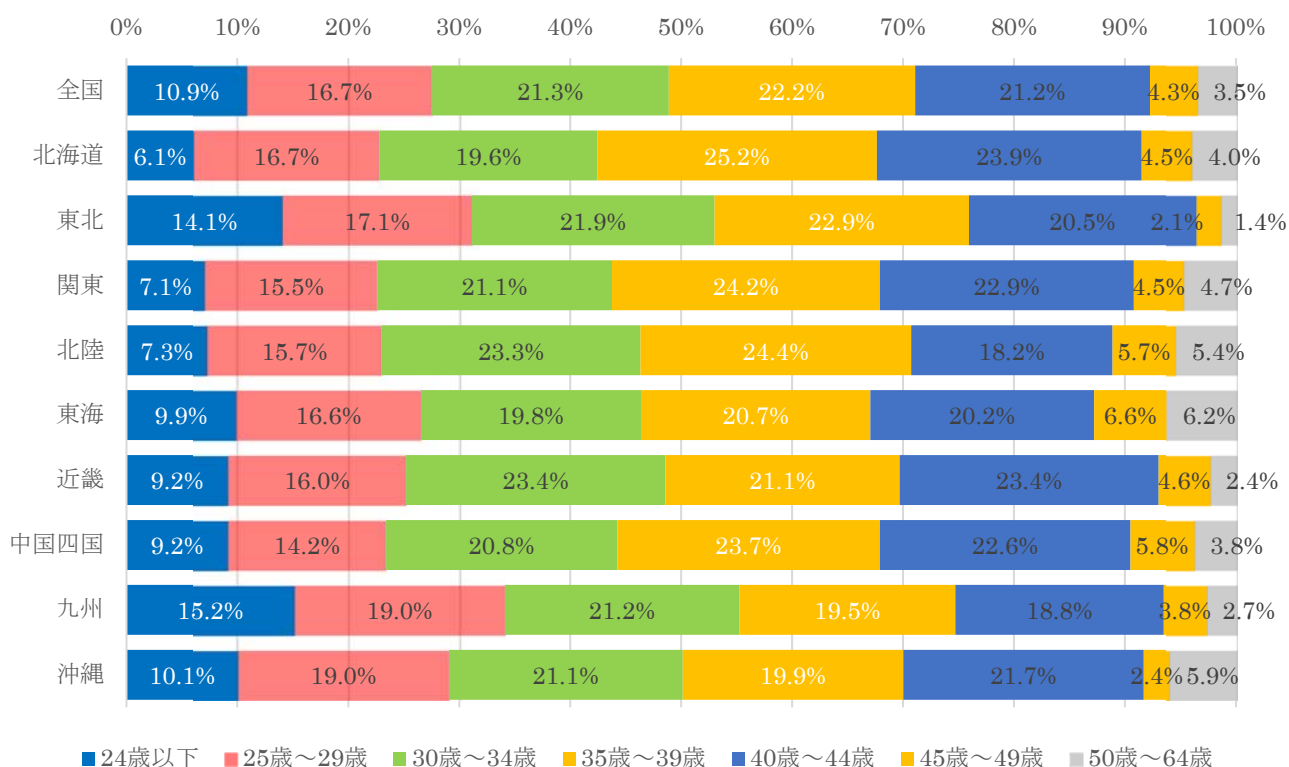


表4 認定新規就農者（法人、共同申請を除く）のブロック別年齢構成

(単位：%)

	全国	北海道	東北	関東	北陸	東海	近畿	中国四国	九州	沖縄
24歳以下	10.9%	6.1%	14.1%	7.1%	7.3%	9.9%	9.2%	9.2%	15.2%	10.1%
25歳～29歳	16.7%	16.7%	17.1%	15.5%	15.7%	16.6%	16.0%	14.2%	19.0%	19.0%
30歳～34歳	21.3%	19.6%	21.9%	21.1%	23.3%	19.8%	23.4%	20.8%	21.2%	21.1%
35歳～39歳	22.2%	25.2%	22.9%	24.2%	24.4%	20.7%	21.1%	23.7%	19.5%	19.9%
40歳～44歳	21.2%	23.9%	20.5%	22.9%	18.2%	20.2%	23.4%	22.6%	18.8%	21.7%
45歳～49歳	4.3%	4.5%	2.1%	4.5%	5.7%	6.6%	4.6%	5.8%	3.8%	2.4%
50歳～64歳	3.5%	4.0%	1.4%	4.7%	5.4%	6.2%	2.4%	3.8%	2.7%	5.9%
計	100.0%	100.0%	100.0%	100.0%	100.0%	100.0%	100.0%	100.0%	100.0%	100.0%

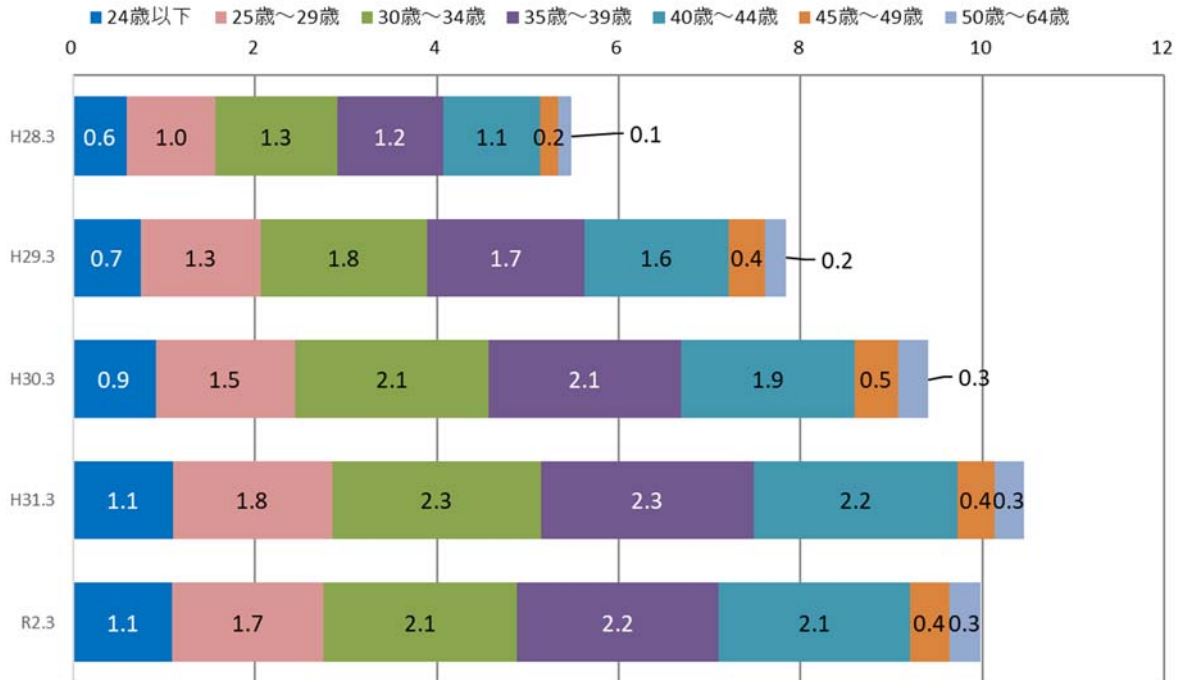
(2) 認定新規就農者数の推移

認定新規就農者の年齢構成別推移に大きな変化はない。

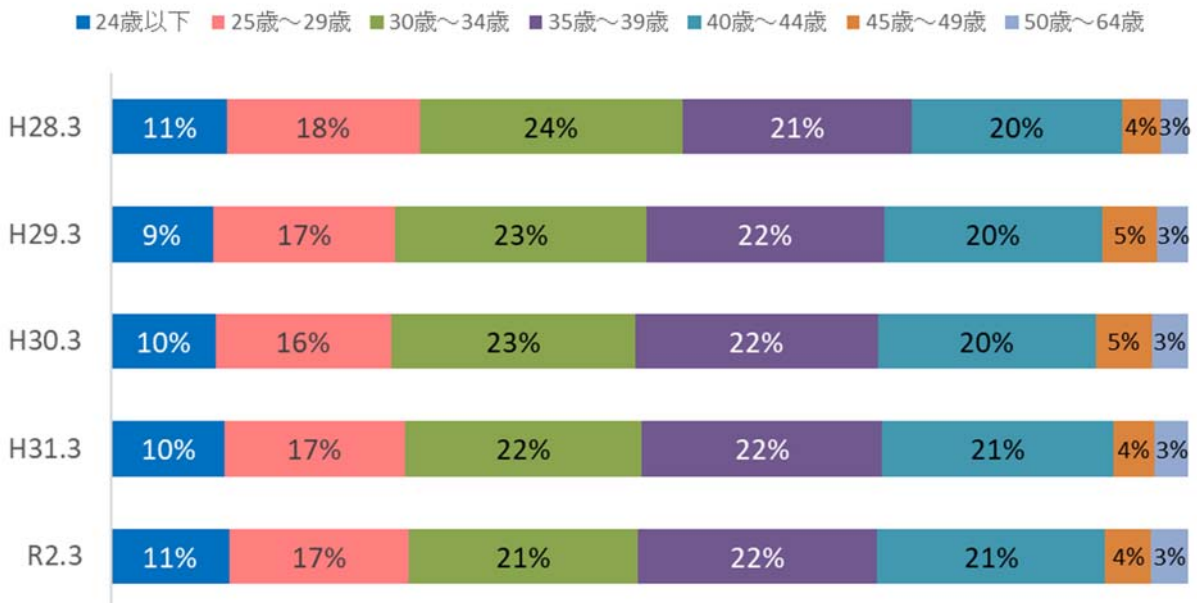
図5 (a) 認定新規就農者数、及び (b) 年齢構成の推移

(a) 認定新規就農者数の推移

(単位：千人)



(b) 認定新規就農者の年齢構成の推移



※ 法人、共同申請を除く。

注：1 「青年等就農計画」とは、農業経営基盤強化促進法第14条の4第1項に規定されるものをいう。また、「認定新規就農者」とは、農業経営基盤強化促進法第14条の5第1項に規定する者（認定就農者）をいう。

2 営農類型の分類は、農林業センサス等で用いられている「農業経営組織別分類」に準じている。なお、表及び図の標記において麦類、雑穀・いも類・豆類、工芸農作物、その他の作物を「その他作物」、養豚、養鶏、その他の畜産を「その他畜産」としている。

- (1) 「単一経営」とは、経営体ごとの農産物販売金額1位の部門（作目）の販売金額が、農産物総販売金額の80%以上を占める経営をいう。
- (2) 「複合経営」とは、経営体ごとの農産物販売金額1位の部門（作目）の販売金額が、農産物総販売金額の80%に満たない経営をいう。
- (3) 「工芸農作物」とは、さとうきび、たばこ、茶、てんさい、こんにゃくいも、なたね、いぐさ、ホップ、ごま、はっか、じょちゅうぎく、ラベンダー、薬用作物などの作物をいう。
- (4) 「その他の作物」には、芝、種苗、栽培きのこ類（施設栽培を含む）、桑葉、牧草等の販売を含む。
- (5) 「その他の畜産」には、養蚕、馬を肥育しての販売、めん羊、やぎ、うさぎ、うずら、その他の毛皮獣及びミツバチの飼養等の販売を含む。

3 「ブロック」の区分は次のとおりである。

ブロック名	所属都道府県名
北海道	北海道
東北	青森、岩手、宮城、秋田、山形、福島
関東	茨城、栃木、群馬、埼玉、千葉、東京、神奈川、山梨、 長野、静岡
北陸	新潟、富山、石川、福井
東海	岐阜、愛知、三重
近畿	滋賀、京都、大阪、兵庫、奈良、和歌山
中国四国	鳥取、島根、岡山、広島、山口、徳島、香川、愛媛、高知
九州	福岡、佐賀、長崎、熊本、大分、宮崎、鹿児島
沖縄	沖縄

認定新規就農者の認定状況（令和2年3月末現在）

参 考 付 表

(参考 1)

青年等就農計画の営農類型別認定状況

令和2年3月末現在

営農類型		青年等就農計画認定数		うち青年		うち中高年		うち法人	
			構成比		構成比		構成比		構成比
単	水稲	379	3.3%	319	3.5%	26	3.4%	11	3.9%
	麦類	6	0.1%	3	0.0%	0	0.0%	2	0.7%
	雑穀・いも類・豆類	62	0.5%	49	0.5%	4	0.5%	6	2.1%
	工芸農作物	95	0.8%	75	0.8%	6	0.8%	6	2.1%
	露地野菜	2,903	25.5%	2,429	26.3%	182	24.1%	54	19.3%
	施設野菜	3,098	27.2%	2,401	26.0%	243	32.2%	73	26.1%
	露地果樹	1,338	11.7%	1,065	11.5%	109	14.4%	23	8.2%
	施設果樹	244	2.1%	208	2.3%	24	3.2%	4	1.4%
	露地花き・花木	134	1.2%	118	1.3%	4	0.5%	2	0.7%
	施設花き・花木	232	2.0%	182	2.0%	14	1.9%	3	1.1%
経	その他の作物	145	1.3%	111	1.2%	5	0.7%	18	6.4%
	乳用牛	154	1.4%	115	1.2%	3	0.4%	3	1.1%
	肉用牛	470	4.1%	413	4.5%	14	1.9%	14	5.0%
	養豚	8	0.1%	6	0.1%	0	0.0%	2	0.7%
	養鶏	34	0.3%	25	0.3%	5	0.7%	2	0.7%
営	その他の畜産	61	0.5%	48	0.5%	3	0.4%	3	1.1%
	小計	9,363	82.2%	7,567	82.0%	642	85.0%	226	80.7%
複合経営		2,034	17.8%	1,658	18.0%	113	15.0%	54	19.3%
総計		11,397	100.0%	9,225	100.0%	755	100.0%	280	100.0%

(参考2)

青年等就農計画の営農類型別・年齢階層別認定状況
(法人、共同申請を除く)

令和2年3月末現在

営農類型		24歳	25歳～	30歳～	35歳～	40歳～	45歳～	50歳～	計 (=青年等 就農計画認 定数-法人 -共同申 請)
		以下	29歳	34歳	39歳	44歳	49歳	64歳	
単 一 経 営	水稻	37	53	79	62	85	17	12	345
	麦類	2	1						3
	雑穀・いも類・豆類	4	6	9	16	14	1	3	53
	工芸農作物	12	20	17	18	8		6	81
	露地野菜	260	435	579	596	558	111	75	2,614
	施設野菜	247	425	560	618	543	140	107	2,640
	露地果樹	139	181	236	251	260	55	57	1,179
	施設果樹	25	46	44	41	51	8	14	229
	露地花き・花木	11	21	22	29	35	1	3	122
	施設花き・花木	23	38	41	36	44	5	9	196
	その他の作物	9	19	27	33	22	4	2	116
	乳用牛	8	22	27	34	24	1	2	118
	肉用牛	92	105	82	62	72	6	8	427
	養豚	3		2	1				6
	養鶏	2	6	4	7	6	4	1	30
	その他の畜産	7	6	11	10	14	3		51
	複 合 経 営	205	280	389	402	376	69	49	1,770
	計	1,086	1,664	2,129	2,216	2,112	425	348	9,980

(参考3)

都道府県別青年等就農計画の認定状況（青年・法人・共同申請・女性）

令和2年3月末現在

	青年等就農 計画認定数	認定状況						当該年度中 に新規に認 定を受けた 青年等就農 計画数	
		うち青年	うち中高年	うち法人	うち女性	うち共同申 請	うち夫婦		
北海道	563	345	32	33	38	153	151	121	
東北	青森県	437	371	11	3	56	52	52	66
	岩手県	213	177	6	2	22	28	28	35
	宮城県	153	134	4	5	21	10	10	27
	秋田県	299	244	13	7	28	35	35	54
	山形県	356	320	12	3	41	21	21	68
	福島県	345	289	11	11	35	34	34	75
	東北計	1,803	1,535	57	31	203	180	180	325
関東	茨城県	265	207	11	5	18	42	42	71
	栃木県	320	270	13	10	30	27	27	52
	群馬県	104	90	8	4	7	2	2	26
	埼玉県	201	175	12	7	13	7	7	46
	千葉県	337	231	40	21	33	45	45	49
	東京都	56	42	8	2	9	4	4	18
	神奈川県	140	104	27	4	20	5	5	27
	山梨県	123	99	10	7	10	7	7	20
	長野県	506	394	41	5	38	66	66	95
	静岡県	197	170	6	9	14	12	12	35
関東計	2,249	1,782	176	74	192	217	217	439	
北陸	新潟県	182	168	3	4	22	7	7	31
	富山県	43	39	2	1		1	1	15
	石川県	94	67	6	6	7	15	15	15
	福井県	89	57	27	2	6	3	3	18
	北陸計	408	331	38	13	35	26	26	79
東海	岐阜県	224	180	30	3	33	11	11	32
	愛知県	296	241	34	9	34	12	12	60
	三重県	129	98	12	9	14	10	10	26
	東海計	649	519	76	21	81	33	33	118
近畿	滋賀県	90	78	5	3	14	4	4	20
	京都府	185	154	13	4	5	14	14	32
	大阪府	76	60	10	5	7	1	1	17
	兵庫県	279	244	19	7	20	9	9	61
	奈良県	85	77	3	4	5	1	1	14
	和歌山県	152	140	2	2	10	8	8	34
	近畿計	867	753	52	25	61	37	37	178
中国四国	鳥取県	90	73	15		2	2	2	12
	島根県	121	87	15	4	16	15	15	19
	岡山県	222	164	41	1	15	16	16	57
	広島県	153	146	2	3	11	2	2	29
	山口県	131	100	6	2	8	23	23	19
	徳島県	213	179	7	11	40	16	16	36
	香川県	184	158	16	4	15	6	6	41
	愛媛県	349	295	14	3	26	37	37	81
	高知県	254	199	29	1	18	25	25	57
	中国四国計	1,717	1,401	145	29	151	142	142	351
九州	福岡県	484	379	22	5	23	78	78	69
	佐賀県	220	179	18	3	18	20	20	49
	長崎県	272	230	16	5	17	21	21	54
	熊本県	656	504	30	11	40	111	111	102
	大分県	266	160	24	12	26	70	70	41
	宮崎県	320	281	23	1	23	15	15	67
	鹿児島県	551	517	18	5	57	11	11	97
	九州計	2,769	2,250	151	42	204	326	326	479
沖縄県	372	309	28	12	37	23	23	73	
都道府県計	11,397	9,225	755	280	1,002	1,137	1,135	2,163	

都道府県別青年等就農計画の営農類型別認定状況

令和2年3月末現在

	青年等 就農計 画認定 数	単一経営																複合経営	
		水稲	麦類	雑穀・ いも 類・豆 類	工芸農 作物	露地野 菜	施設野 菜	露地果 樹	施設果 樹	露地花 き・花 木	施設花 き・花 木	その 他の 作物	乳用牛	肉用牛	養豚	養鶏	その 他の 畜産		
北海道	563	21	1	10	2	61	165	34	3	1	13	3	92	21		2	10	124	
東北	青森県	437	10		1		121	66	134	2		3	1	1	11			2	85
	岩手県	213	4		1	4	47	49	14		14	3	12	2	18		1	2	42
	宮城県	153	4				37	36	4	1	2	2	6	29				4	26
	秋田県	299	14		1	3	86	26	23	5	9	11	11	2	12		3	1	92
	山形県	356	26		1		73	49	70	9	7	4	1		1	1		3	111
	福島県	345	27		1		49	87	28	3	4	24	11	2	15	1		1	92
	東北計	1,803	85		5	7	413	313	273	20	36	47	38	13	86	2	4	13	448
関東	茨城県	265	10		2	1	137	46	13	2	6	3	3	4	2	1		1	34
	栃木県	320	6			2	68	163	10	10	2	5	6	2	6				40
	群馬県	104	1				54	23	3	1	5	2		1					14
	埼玉県	201	6				118	21	8		3	2	5		1		1		36
	千葉県	337	18		4		169	34	24	2	3	6	15	2	4			1	55
	東京都	56	1				28	6	2	2	5	7	1						3
	神奈川県	140				2	102	9	8	1	1	2		1				1	13
	山梨県	123	2		3		34	3	50			1	2	1				2	24
	長野県	506	11		1		119	59	196	2	10	21	7	3	5			2	70
静岡県	197	2	1	2	9	42	93	16	5	4	3	5	2				1	12	
関東計	2,249	57	1	12	14	871	457	330	25	39	52	44	16	18	1	3	8	301	
北陸	新潟県	182	47			2	36	21	15		1	1	1	2	2			1	53
	富山県	43	4		1		10	8	8	1									11
	石川県	94	11				44	9	10			1	2						17
	福井県	89	12				16	30	8	5	1	1		3			1		12
北陸計	408	74		1	2	106	68	41	6	2	3	3	5	2		1	1	93	
東海	岐阜県	224	4		1		24	148	9	3		4	4	2	6			4	15
	愛知県	296	7		1		142	78	24	2	1	6	4		1	1	1	3	25
	三重県	129	10	1	1	3	34	38	17	2		1	6			1	1	14	
	東海計	649	21	1	3	3	200	264	50	7	1	11	14	2	7	2	2	7	54
近畿	滋賀県	90	9			2	15	41	4	2			1	1				1	14
	京都府	185	8		5	10	58	33	7				1				1	1	61
	大阪府	76					28	22	4	8									14
	兵庫県	279	22				81	49	17	2	2	3	1		16				86
	奈良県	85				1	17	45	10		1				1			1	9
	和歌山県	152	1			1	39	17	65	2	1		3	1				1	21
近畿計	867	40		5	14	238	207	107	14	4	3	4	3	18		2	3	205	
中国四国	鳥取県	90					53	13	9	1	1				4		2		7
	島根県	121	5			1	17	37	4	19		3	5	1	10			1	18
	岡山県	222	3				24	30	104	22	3	3	1		3				29
	広島県	153	4			2	27	58	23	1		2	1	3	5			1	26
	山口県	131	7		2		20	38	20		4	3	2		7		1	1	26
	徳島県	213	4		2	3	90	43	11	5	5	2	3		4		2	1	38
	香川県	184					69	40	12	4	1	2	1						55
	愛媛県	349	6			1	35	25	153	7	1		2	1	5				113
	高知県	254	1			2	55	160	12	1		3	2	1	3			1	13
中国四国計	1,717	30		4	9	390	444	348	60	15	18	17	6	41		6	4	325	
九州	福岡県	484	8	1		3	78	230	32	11	2	8		3	2	1	1	3	101
	佐賀県	220	1			2	47	84	10	5		4		1		2			64
	長崎県	272		1		2	80	93	9	4	4	14	3	1	37		1	5	18
	熊本県	656	16	1	1	3	122	271	49	14	2	13	6	5	39		2	3	109
	大分県	266	5			2	34	136	7	7		12	4	1	13			1	44
	宮崎県	320	3		1	2	31	187	13	13	4	1	1	2	41		4		17
	鹿児島県	551	17		17	11	161	100	23	29	11	13	4	1	90	2	4	1	67
九州計	2,769	50	3	19	25	553	1,101	143	83	23	65	18	13	223	3	14	13	420	
沖縄県	372	1		3	19	71	79	12	26	13	20	4	4	54				2	64
都道府県計	11,397	379	6	62	95	2,903	3,098	1,338	244	134	232	145	154	470	8	34	61	2,034	

(参考5)

都道府県別青年等就農計画の年齢階層別認定状況

令和2年3月末現在

		24歳以下	25歳～29歳	30歳～34歳	35歳～39歳	40歳～44歳	45歳～49歳	50歳～64歳	計
北海道		23	63	74	95	90	17	15	377
東北	青森県	51	69	88	84	79	10	1	382
	岩手県	16	32	43	51	35	3	3	183
	宮城県	16	14	35	26	43	3	1	138
	秋田県	38	49	54	59	44	7	6	257
	山形県	68	50	69	70	63	6	6	332
	福島県	35	58	59	75	62	5	6	300
	東北計	224	272	348	365	326	34	23	1,592
関東	茨城県	19	41	52	57	38	6	5	218
	栃木県	29	47	67	63	62	8	7	283
	群馬県	15	17	14	30	14	7	1	98
	埼玉県	10	41	46	33	45	9	3	187
	千葉県	16	45	52	49	68	23	18	271
	東京都		10	7	14	11	3	5	50
	神奈川県	13	11	20	27	33	7	20	131
	山梨県	3	9	19	38	30	4	6	109
	長野県	28	60	100	108	98	19	22	435
	静岡県	6	23	37	54	49	2	5	176
	関東計	139	304	414	473	448	88	92	1,958
北陸	新潟県	20	30	43	43	32	2	1	171
	富山県	2	6	9	15	7	2		41
	石川県	3	12	21	18	10	7	2	73
	福井県	2	10	13	14	18	10	17	84
	北陸計	27	58	86	90	67	21	20	369
東海	岐阜県	29	38	41	36	36	14	16	210
	愛知県	21	41	52	64	63	17	17	275
	三重県	9	20	25	23	21	8	4	110
	東海計	59	99	118	123	120	39	37	595
近畿	滋賀県	8	16	15	22	17	3	2	83
	京都府	20	26	38	29	41	13		167
	大阪府	1	12	20	14	13	3	7	70
	兵庫県	28	39	54	58	65	12	7	263
	奈良県	9	13	15	23	17	2	1	80
	和歌山県	8	23	46	24	35	4	2	142
	近畿計	74	129	188	170	188	37	19	805
中国四国	鳥取県	3	16	17	21	16	8	7	88
	島根県	13	12	19	18	25	6	9	102
	岡山県	9	23	35	48	49	22	19	205
	広島県	8	24	38	34	41	2	1	148
	山口県	8	16	24	23	29	5	1	106
	徳島県	14	21	41	56	47	4	3	186
	香川県	12	30	26	49	41	12	4	174
	愛媛県	56	50	76	51	61	10	5	309
	高知県	19	28	46	66	40	20	9	228
	中国四国計	142	220	322	366	349	89	58	1,546
九州	福岡県	35	69	96	82	96	14	9	401
	佐賀県	28	38	50	37	25	11	8	197
	長崎県	70	43	36	40	41	6	10	246
	熊本県	99	118	106	91	89	16	15	534
	大分県	13	29	35	44	39	14	10	184
	宮崎県	43	46	79	65	48	18	5	304
	鹿児島県	76	112	106	108	113	13	7	535
	九州計	364	455	508	467	451	92	64	2,401
沖縄県	34	64	71	67	73	8	20	337	
都道府県計	1,086	1,664	2,129	2,216	2,112	425	348	9,980	