

ジビエ(野生鳥獣肉)の利用に関するアンケート結果概要

(食肉処理施設の意向調査)

令和元年度

農林水産省 食料産業局
食文化・市場開拓課 外食産業室

【目次】

1. 今後の取引要望等について

- ①: 今後の販路拡大の意向について……………P1
- ②-1: 今後の取引先の要望について(全国)……………P1
- ②-2: 今後の取引先の要望について(エリア別計)……………P1

2. 取引の規模について(現行)

- ①-1: 取引社数規模別割合(全国)……………P2
- ①-2: 取引社数規模別施設数(エリア別)……………P2
- ②-1: 取引頭数規模別施設数(全国)……………P3
- ②-2: 取引頭数規模別施設数(エリア別)……………P3-4

3. 食肉処理・利用状況について(現行)

- ①-1-1: 月間処理頭数別割合(全国)……………P5
- ①-1-2: 月間処理頭数規模別施設数(エリア別)……………P5
- ①-2: 月間処理頭数・獣種別施設数(全国)……………P6
- ①-3: 月間処理頭数・獣種別施設数(エリア別)……………P7-8
- ②-1: 食肉利用率(全国)……………P9
- ②-2: 食肉利用率(エリア別)……………P9-12

4. 意見・要望

- ①項目別集計(全国)……………P13
- ②項目別集計(都道府県別)……………P14-17

※留意事項

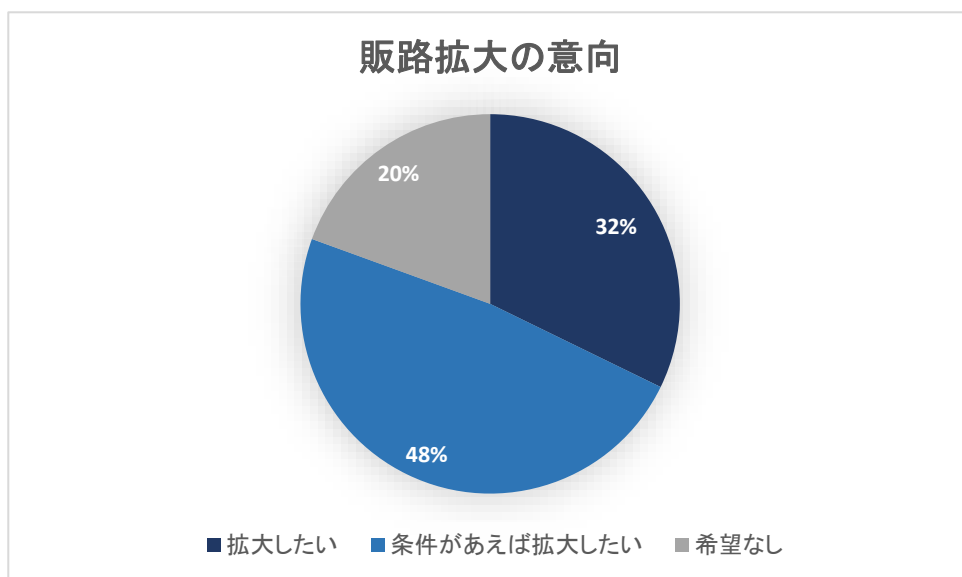
本アンケートは、47都道府県のうち、アンケートへの協力意向を示した35道府県における、289のジビエを扱う食肉処理施設対象に実施し、平成31年2月～令和元年7月にかけて180施設から回答を得たものです。

1. 今後の取引要望等について

①: 今後の販路拡大の意向について

拡大したい	58
条件があれば拡大したい	87
希望なし	35

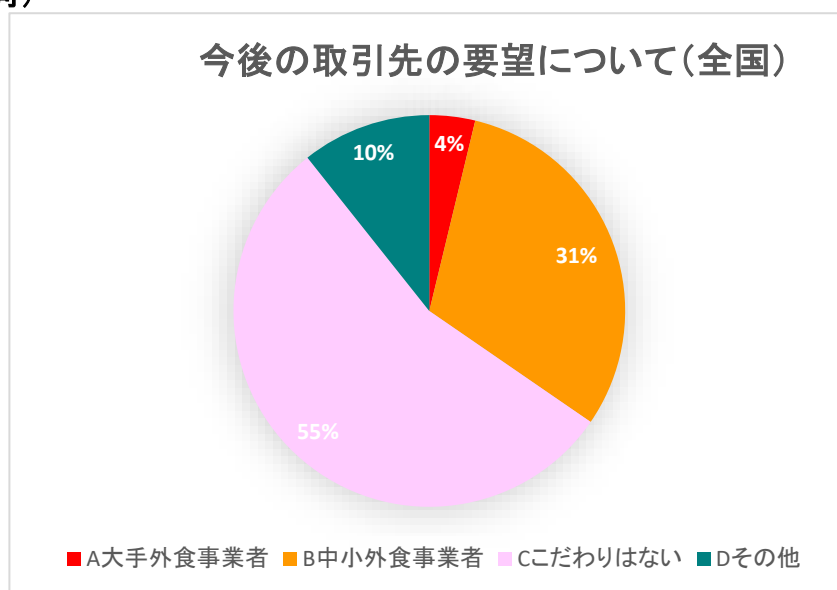
(注)無回答分は除く



②-1: 今後の取引先の要望について(全国)

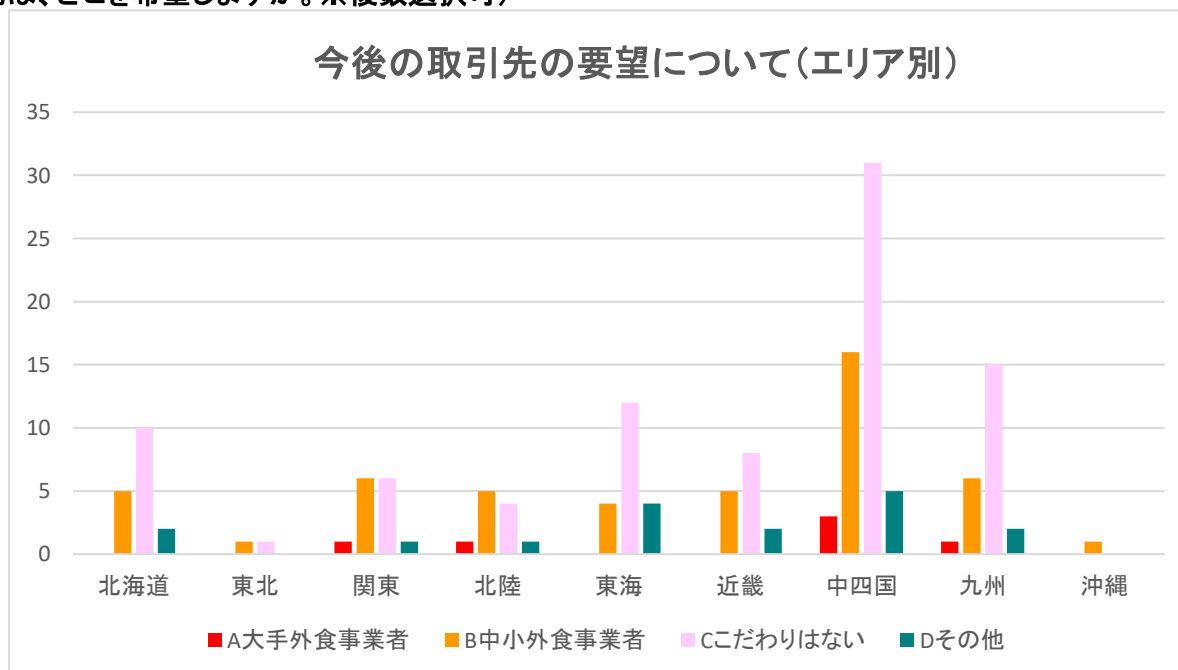
(販売先は、どこを希望しますか。※複数選択可)

A大手外食事業者	6
B中小外食事業者	49
Cこだわりはない	87
Dその他	17



②-2: 今後の取引先の要望について(エリア別)

(販売先は、どこを希望しますか。※複数選択可)

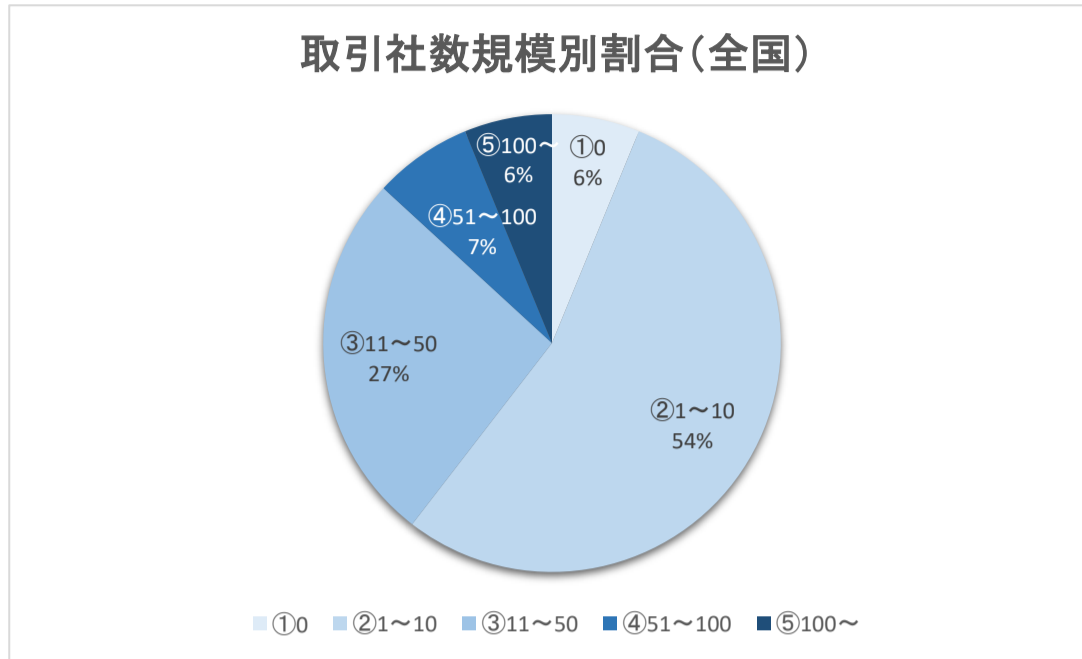


	北海道	東北	関東	北陸	東海	近畿	中四国	九州	沖縄
A大手外食事業者	0	0	1	1	0	0	3	1	0
B中小外食事業者	5	1	6	5	4	5	16	6	1
Cこだわりはない	10	1	6	4	12	8	31	15	0
Dその他	2	0	1	1	4	2	5	2	0

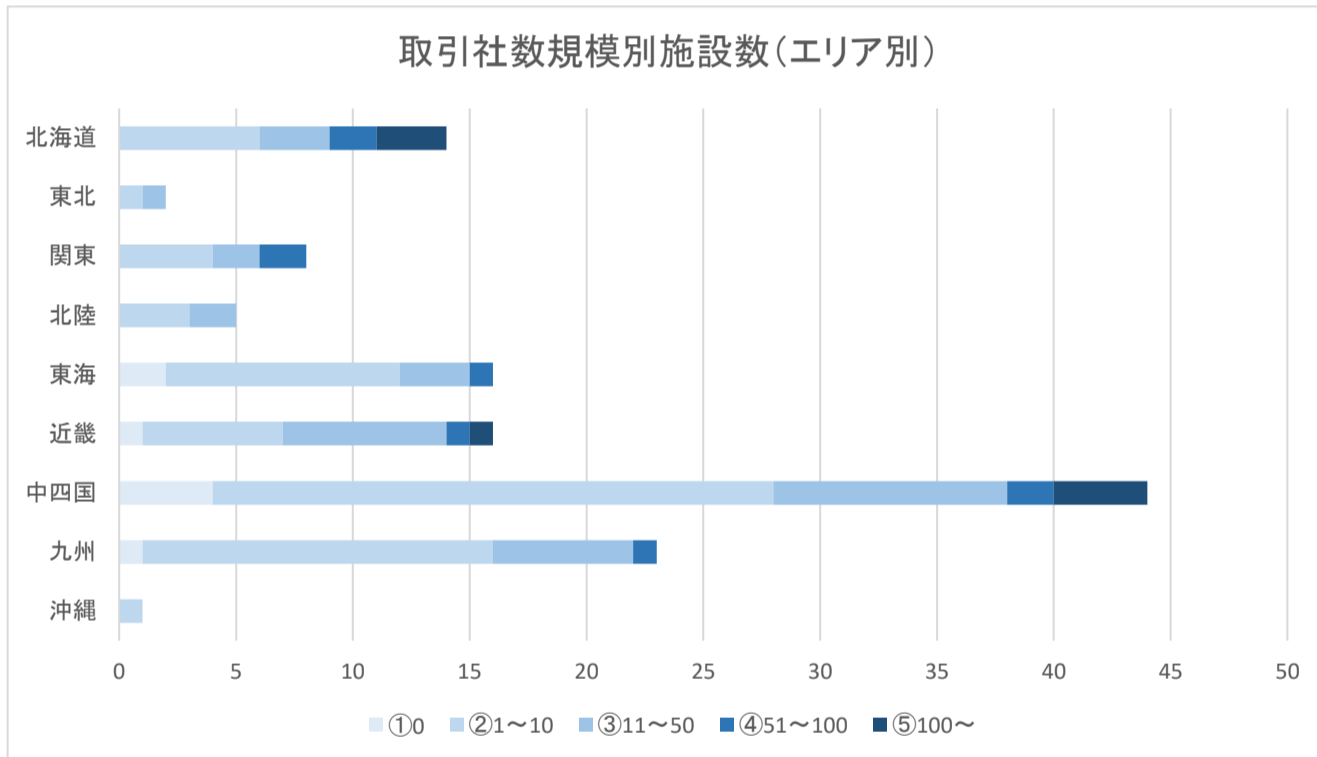
2.取引の規模について(現行)

①-1:取引社数規模別割合(全国)

取引社数	施設数
①0	9
②1~10	70
③11~50	35
④51~100	10
⑤100~	8



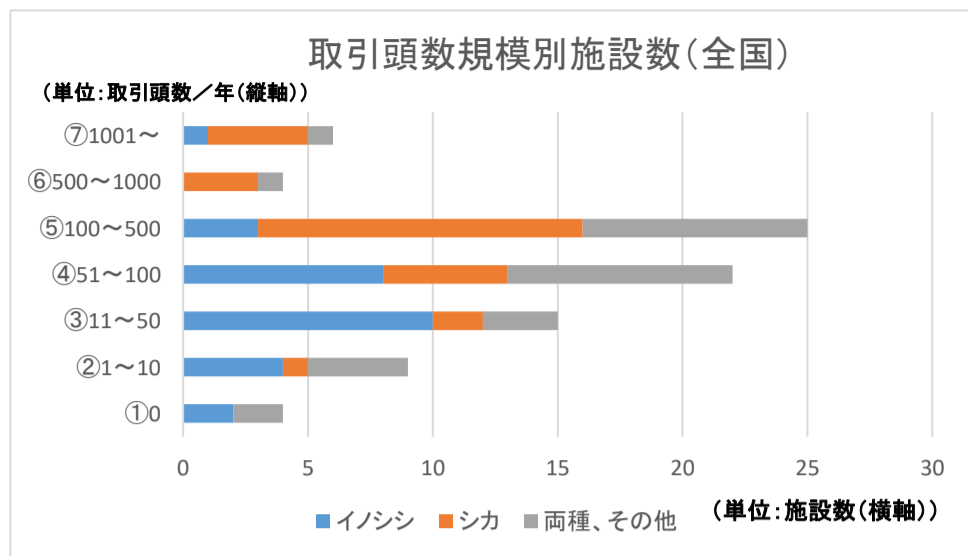
①-2:取引社数規模別施設数(エリア別)



	北海道	東北	関東	北陸	東海	近畿	中四国	九州	沖縄
①0	0	0	1	0	2	1	4	1	0
②1~10	6	1	4	3	10	6	24	15	1
③11~50	4	1	2	2	3	7	10	6	0
④51~100	3	0	2	0	1	1	2	1	0
⑤100~	3	0	0	0	0	1	4	0	0

②-1:取引頭数規模別施設数(全国)

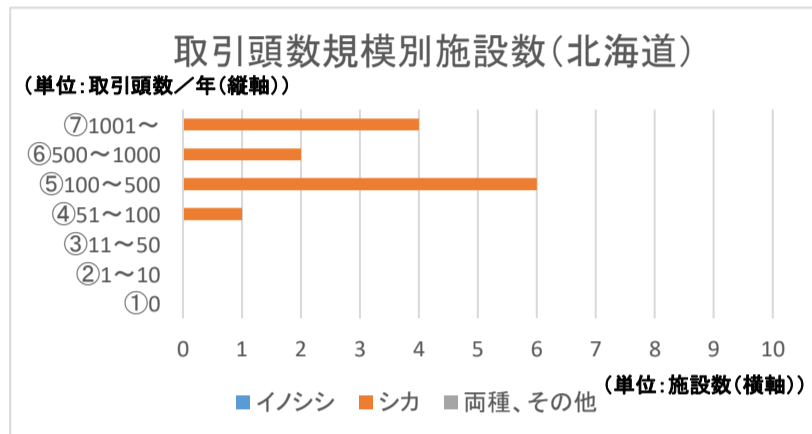
	イノシシ	シカ	両種、その他
①0	2	0	2
②1~10	5	1	4
③11~50	10	2	3
④51~100	8	6	9
⑤100~500	3	13	9
⑥500~1000	0	3	1
⑦1001~	1	4	1



②-2:取引頭数規模別施設数(エリア別)

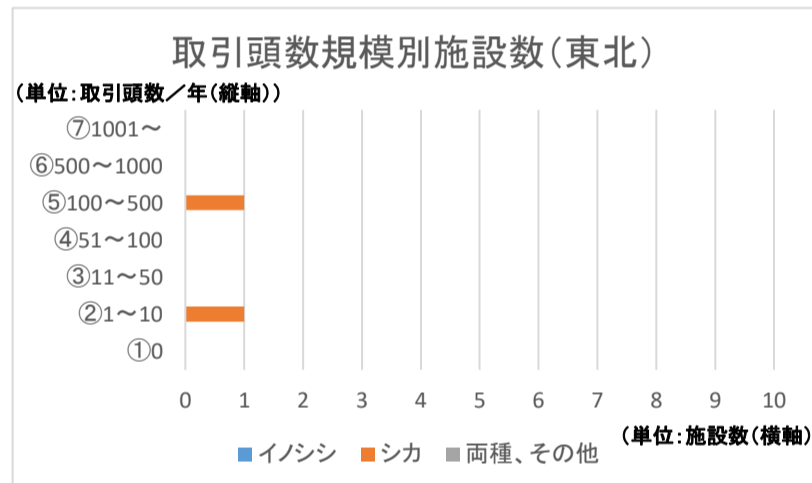
(1)北海道

	イノシシ	シカ	両種、その他
①0			
②1~10			
③11~50			
④51~100		2	
⑤100~500		6	
⑥500~1000		2	
⑦1001~		4	



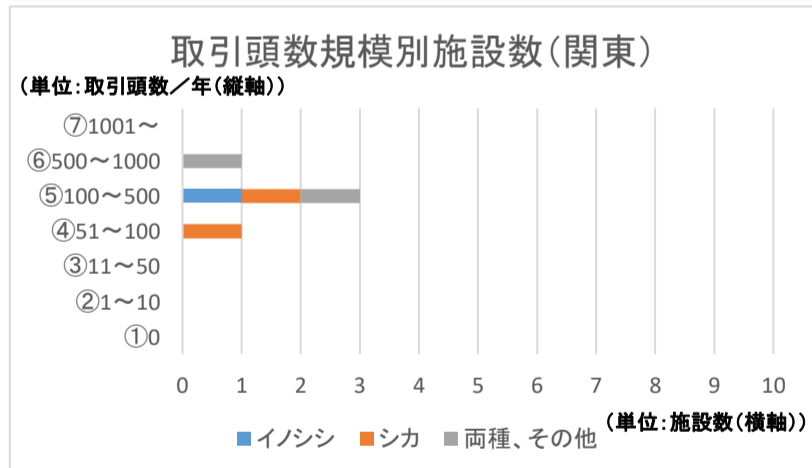
(2)東北

	イノシシ	シカ	両種、その他
①0			
②1~10		1	
③11~50			
④51~100			
⑤100~500		1	
⑥500~1000			
⑦1001~			



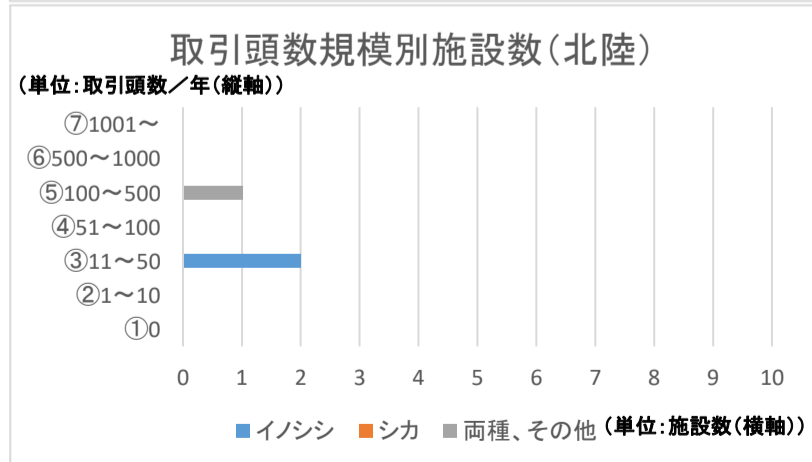
(3)関東

	イノシシ	シカ	両種、その他
①0			
②1~10			
③11~50			
④51~100		1	
⑤100~500	1	1	1
⑥500~1000			1
⑦1001~			



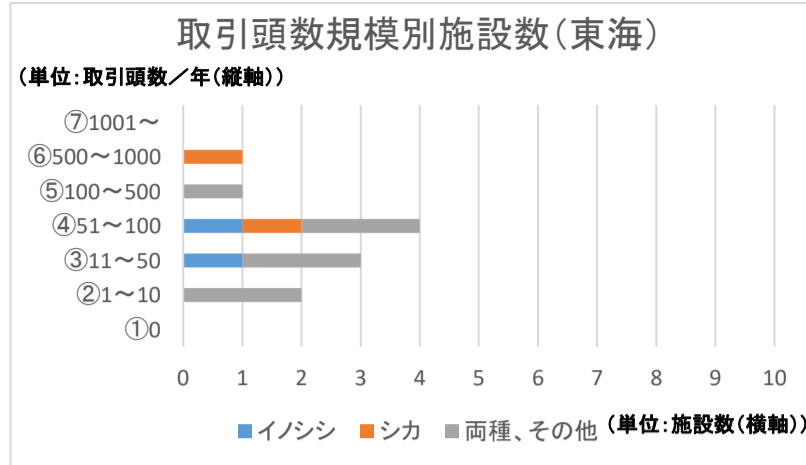
(4)北陸

	イノシシ	シカ	両種、その他
①0			
②1~10			
③11~50	2		
④51~100			
⑤100~500			1
⑥500~1000			
⑦1001~			



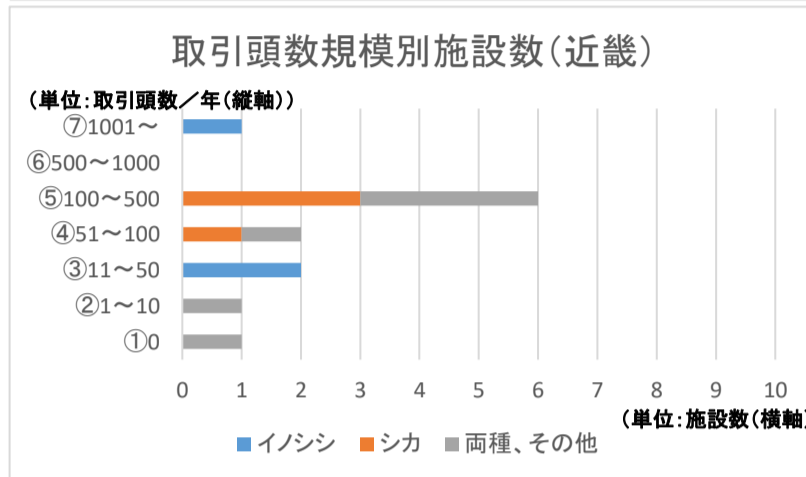
(5) 東海

	イノシシ	シカ	両種、その他
①0			
②1~10			2
③11~50	1		2
④51~100	1	1	2
⑤100~500			1
⑥500~1000		1	
⑦1001~			



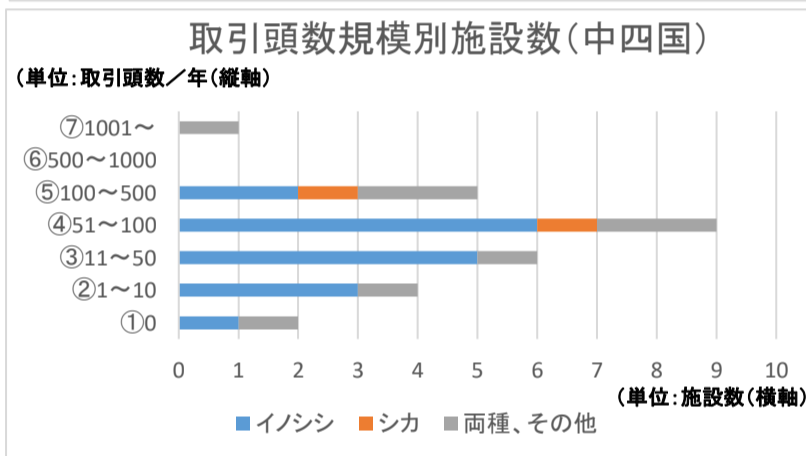
(5) 近畿

	イノシシ	シカ	両種、その他
①0			1
②1~10			1
③11~50	2		
④51~100		1	1
⑤100~500		3	3
⑥500~1000			
⑦1001~	1		



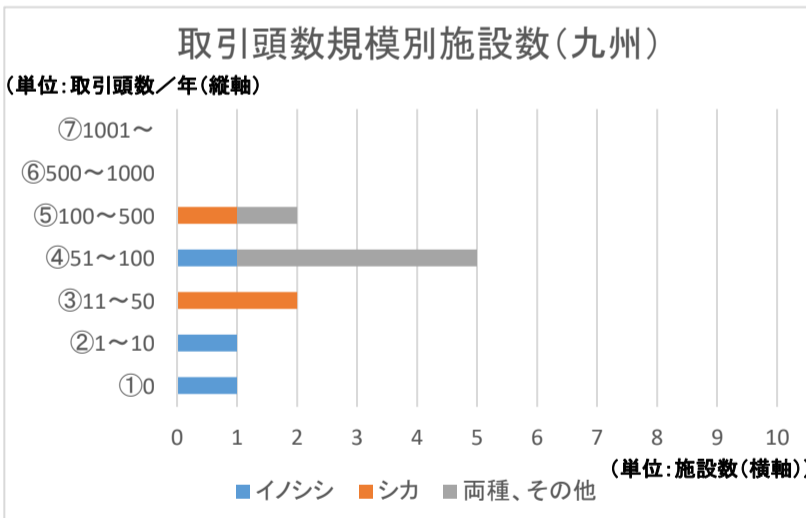
(5) 中四国

	イノシシ	シカ	両種、その他
①0	1		1
②1~10	3		1
③11~50	5		1
④51~100	6	1	2
⑤100~500	2	1	2
⑥500~1000			
⑦1001~			1



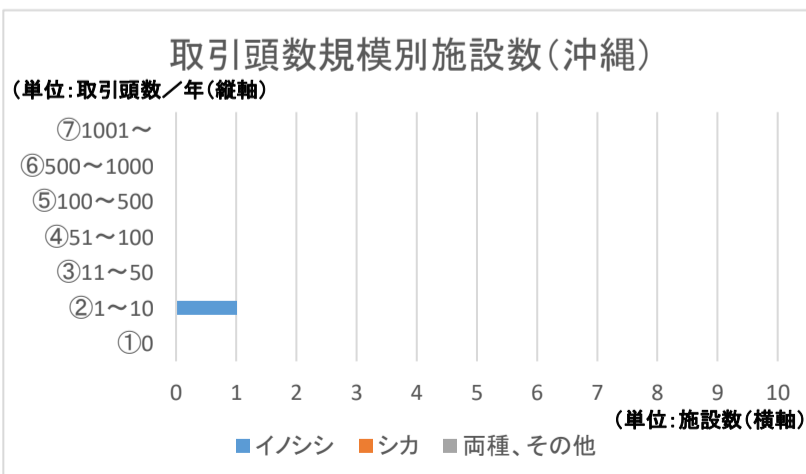
(5) 九州

	イノシシ	シカ	両種、その他
①0	1		
②1~10	1		
③11~50		2	
④51~100	1		4
⑤100~500		1	1
⑥500~1000			
⑦1001~			



(5) 沖縄

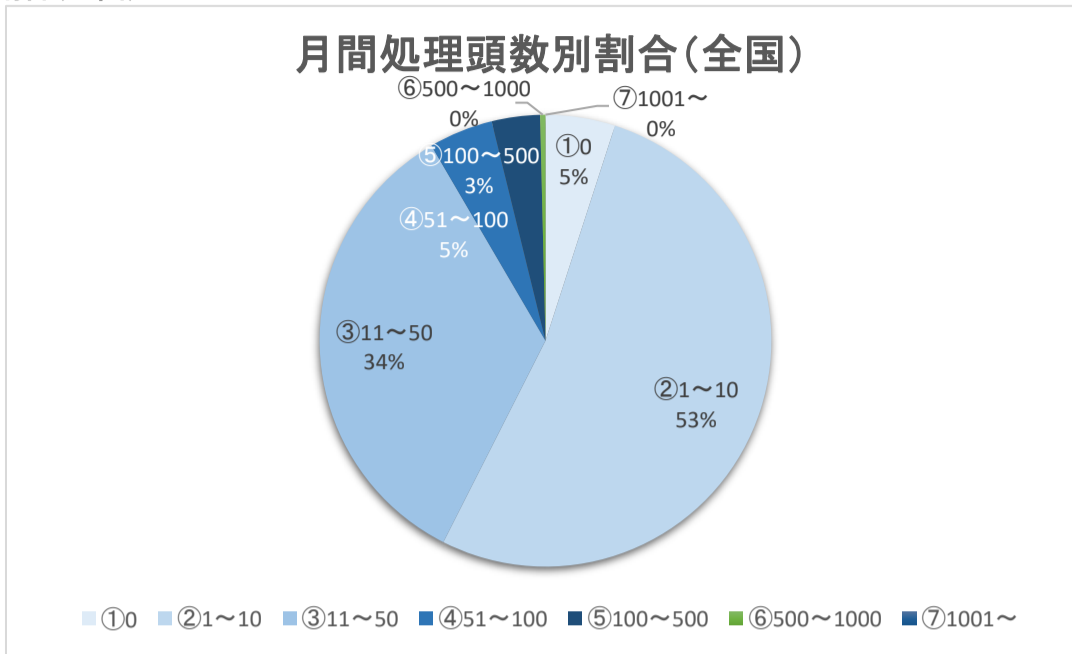
	イノシシ	シカ	両種、その他
①0			
②1~10	1		
③11~50			
④51~100			
⑤100~500			
⑥500~1000			
⑦1001~			



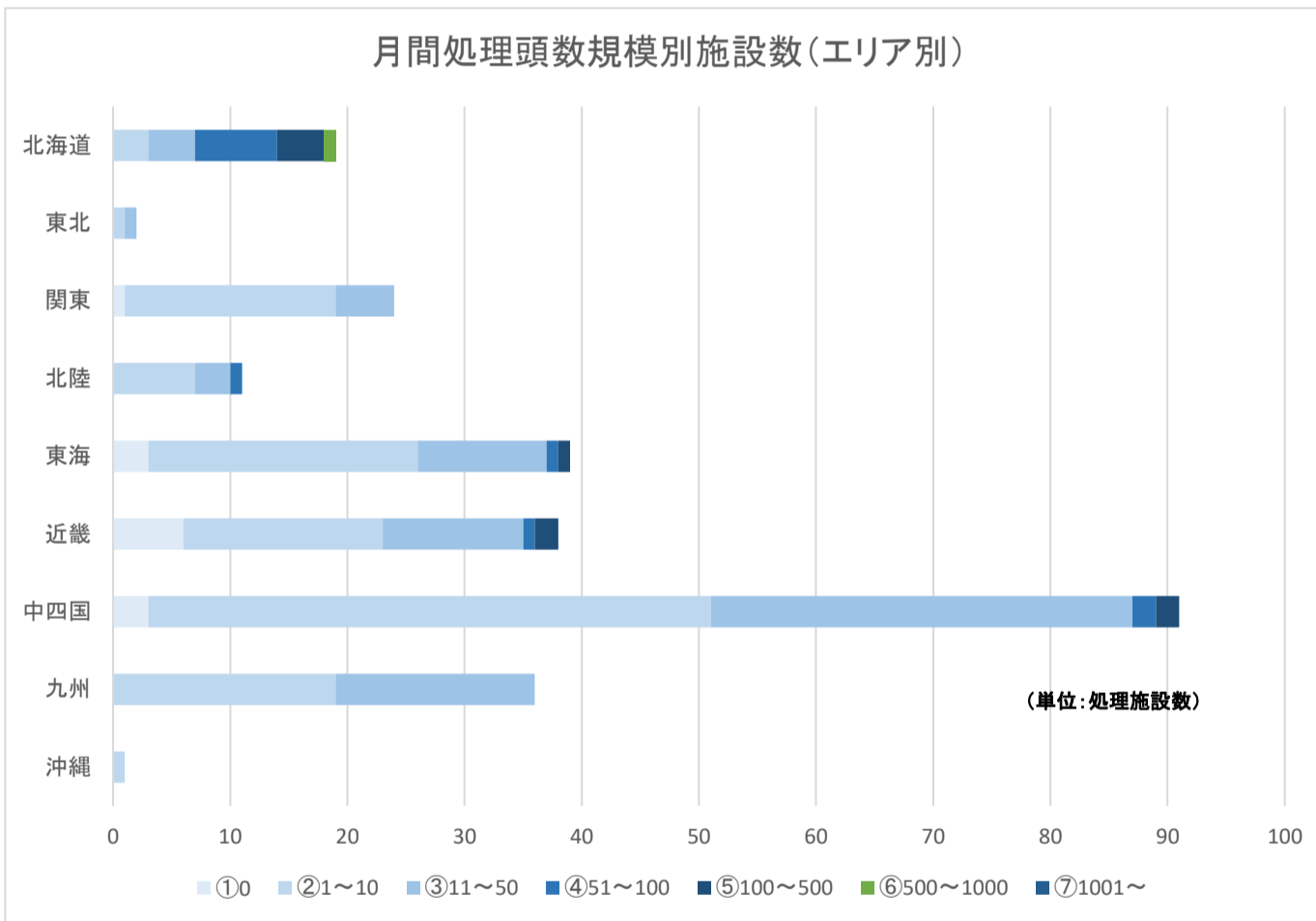
3.食肉処理・利用状況について(現行)

①-1-1:月間処理頭数別割合(全国)

処理頭数	施設数
①0	13
②1~10	137
③11~50	89
④51~100	12
⑤100~500	9
⑥500~1000	1
⑦1001~	0

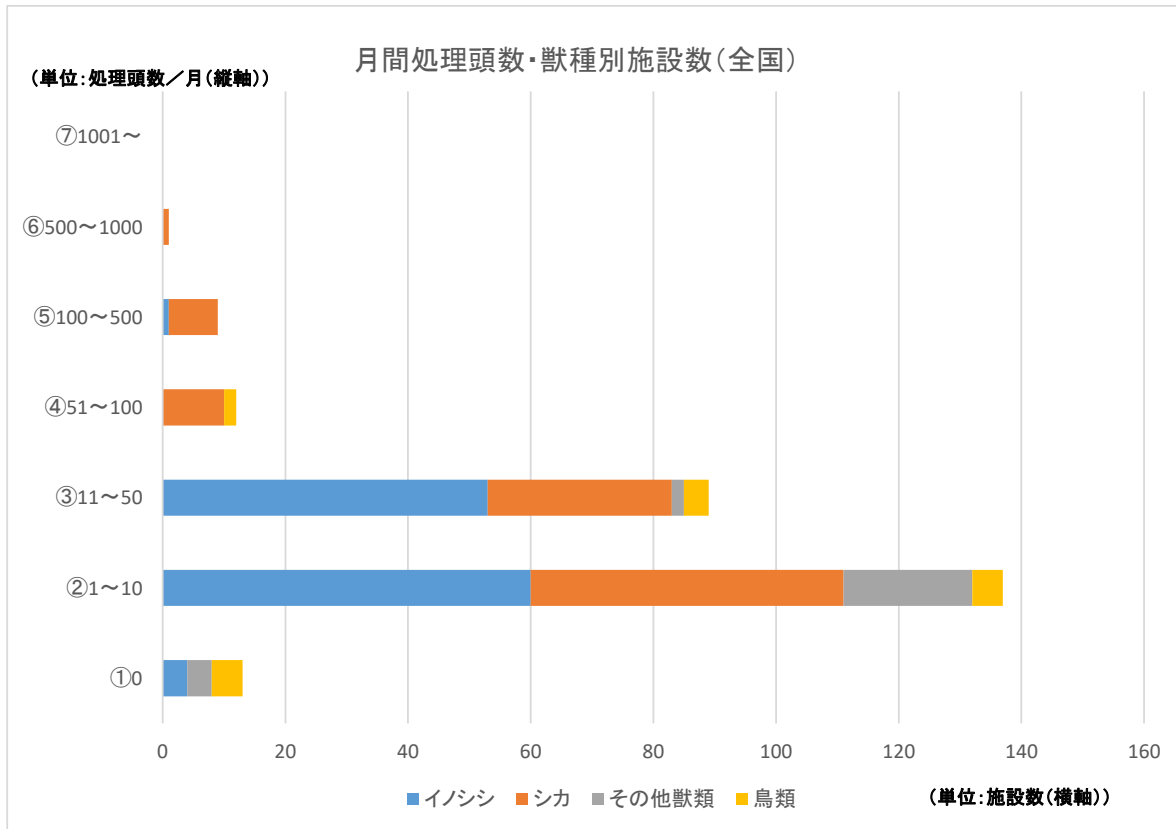


①-1-2:月間処理頭数規模別施設数(エリア別)



(処理頭数)	北海道	東北	関東	北陸	東海	近畿	中四国	九州	沖縄
①0	0	0	1	0	3	6	3	0	0
②1~10	3	1	18	7	23	17	48	19	1
③11~50	4	1	5	3	11	12	36	17	0
④51~100	7	0	0	1	1	1	2	0	0
⑤100~500	4	0	0	0	1	2	2	0	0
⑥500~1000	1	0	0	0	0	0	0	0	0
⑦1001~	0	0	0	0	0	0	0	0	0

①-2: 月間処理頭数・獣種別施設数(全国)

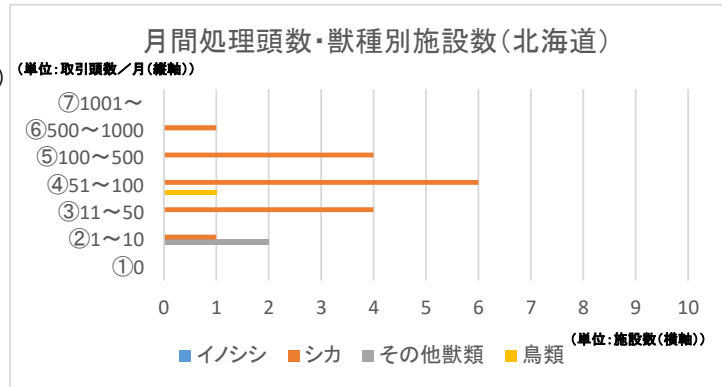


	イノシシ	シカ	その他獣類	鳥類
①0	4	0	4	5
②1~10	60	51	21	5
③11~50	53	30	2	4
④51~100	0	10	0	2
⑤100~500	1	8	0	0
⑥500~1000	0	1	0	0
⑦1001~	0	0	0	0

①-3.月間処理頭数・獣種別施設数(エリア別)

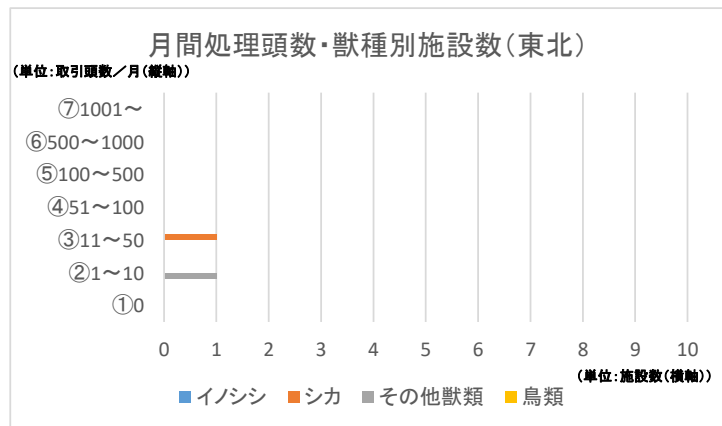
①-3-1: 月間処理頭数・獣種別施設数(北海道)

	イノシシ	シカ	その他獣類	鳥類
①0				
②1~10		1	2	
③11~50		4		
④51~100		6		1
⑤100~500		4		
⑥500~1000		1		
⑦1001~				



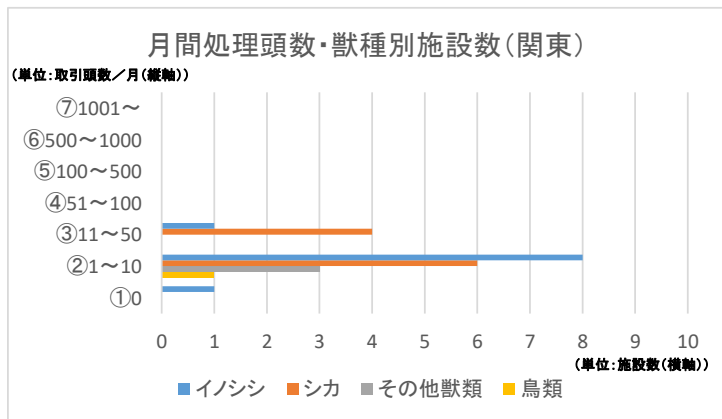
①-3-2: 月間処理頭数・獣種別施設数(東北)

	イノシシ	シカ	その他獣類	鳥類
①0				
②1~10				1
③11~50		1		
④51~100				
⑤100~500				
⑥500~1000				
⑦1001~				



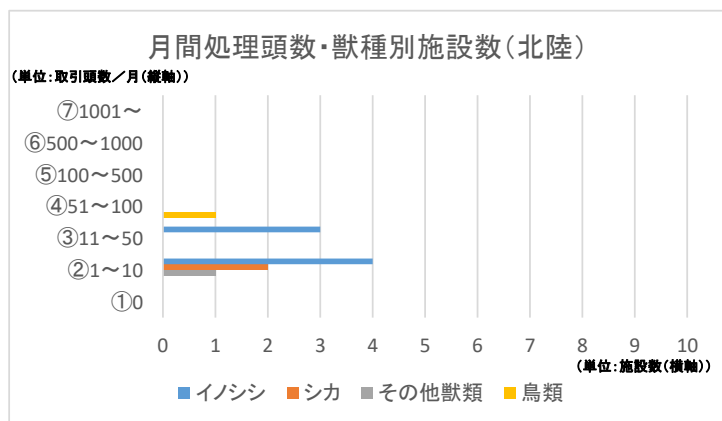
①-3-3: 月間処理頭数・獣種別施設数(関東)

	イノシシ	シカ	その他獣類	鳥類
①0	1			
②1~10	8	6		3
③11~50	1	4		
④51~100				
⑤100~500				
⑥500~1000				
⑦1001~				



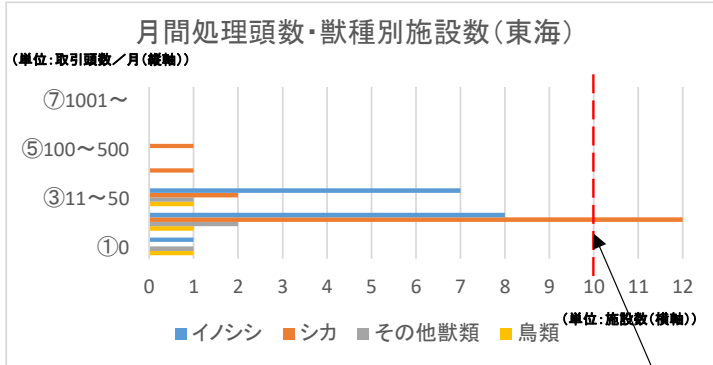
①-3-4: 月間処理頭数・獣種別施設数(北陸)

	イノシシ	シカ	その他獣類	鳥類
①0				
②1~10	4	2		1
③11~50	3			
④51~100				1
⑤100~500				
⑥500~1000				
⑦1001~				



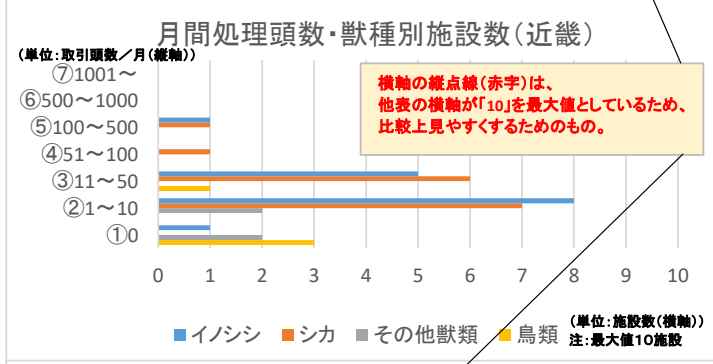
①-3-5: 月間処理頭数・獣種別施設数(東海)

	イノシシ	シカ	その他獣類	鳥類
①0	1		1	1
②1~10	8	12	2	1
③11~50	7	2	1	1
④51~100		1		
⑤100~500		1		
⑥500~1000				
⑦1001~				



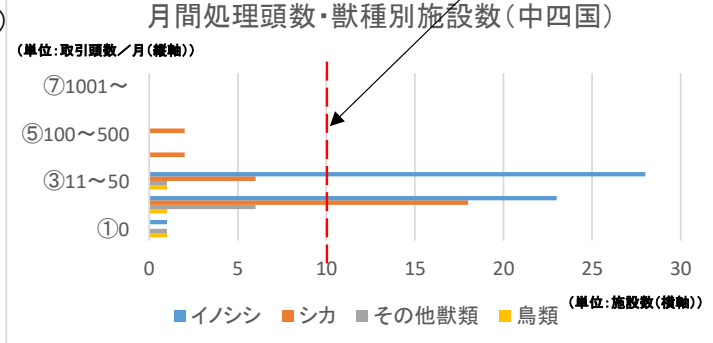
①-3-6: 月間処理頭数・獣種別施設数(近畿)

	イノシシ	シカ	その他獣類	鳥類
①0	1		2	3
②1~10	8	7	2	
③11~50	5	6		1
④51~100		1		
⑤100~500	1	1		
⑥500~1000				
⑦1001~				



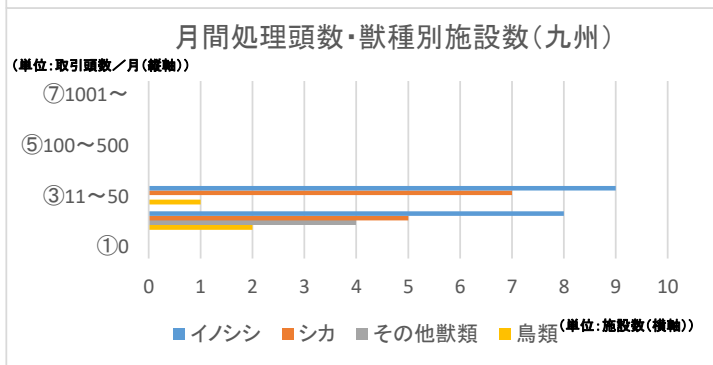
①-3-7: 月間処理頭数・獣種別施設数(中四国)

	イノシシ	シカ	その他獣類	鳥類
①0	1		1	1
②1~10	23	18	6	1
③11~50	28	6	1	1
④51~100		2		
⑤100~500		2		
⑥500~1000				
⑦1001~				



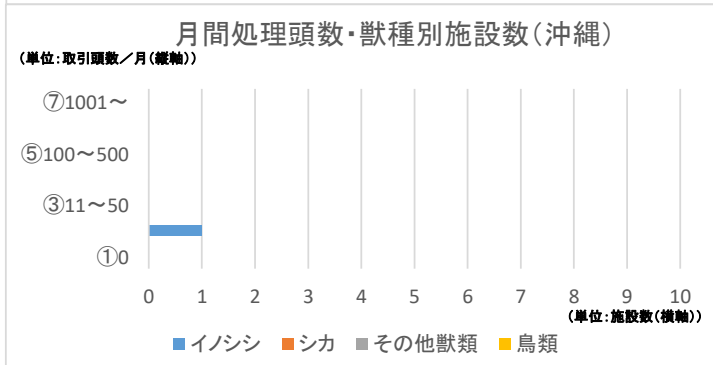
①-3-8: 月間処理頭数・獣種別施設数(九州)

	イノシシ	シカ	その他獣類	鳥類
①0				
②1~10	8	5	4	2
③11~50	9	7		1
④51~100				
⑤100~500				
⑥500~1000				
⑦1001~				



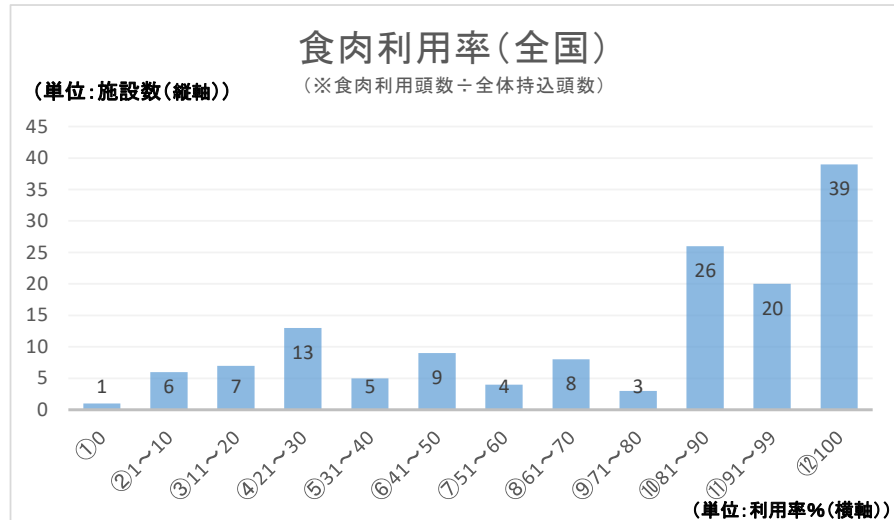
①-3-9: 月間処理頭数・獣種別施設数(沖縄)

	イノシシ	シカ	その他獣類	鳥類
①0				
②1~10	1			
③11~50				
④51~100				
⑤100~500				
⑥500~1000				
⑦1001~				



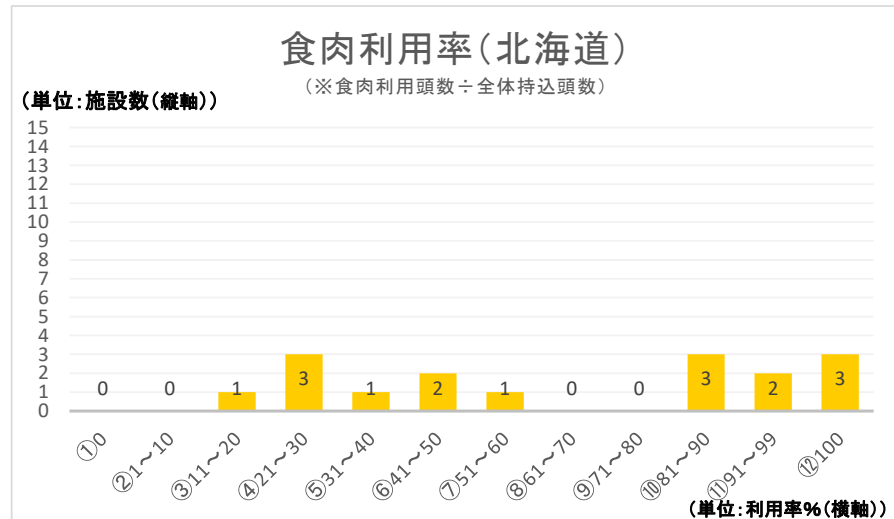
②-1:食肉利用率(全国)

①0	1
②1~10	6
③11~20	7
④21~30	13
⑤31~40	5
⑥41~50	9
⑦51~60	4
⑧61~70	8
⑨71~80	3
⑩81~90	26
⑪91~99	20
⑫100	39
全国平均值	75 (%)



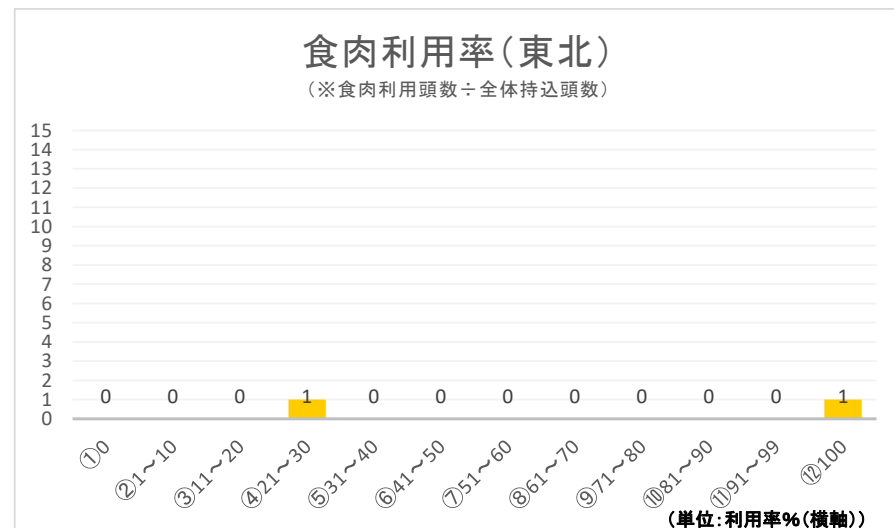
②-2-1:食肉利用率(北海道)

①0	0
②1~10	0
③11~20	1
④21~30	3
⑤31~40	1
⑥41~50	2
⑦51~60	1
⑧61~70	0
⑨71~80	0
⑩81~90	3
⑪91~99	2
⑫100	3
平均值	71 (%)



②-2-2:食肉利用率(東北)

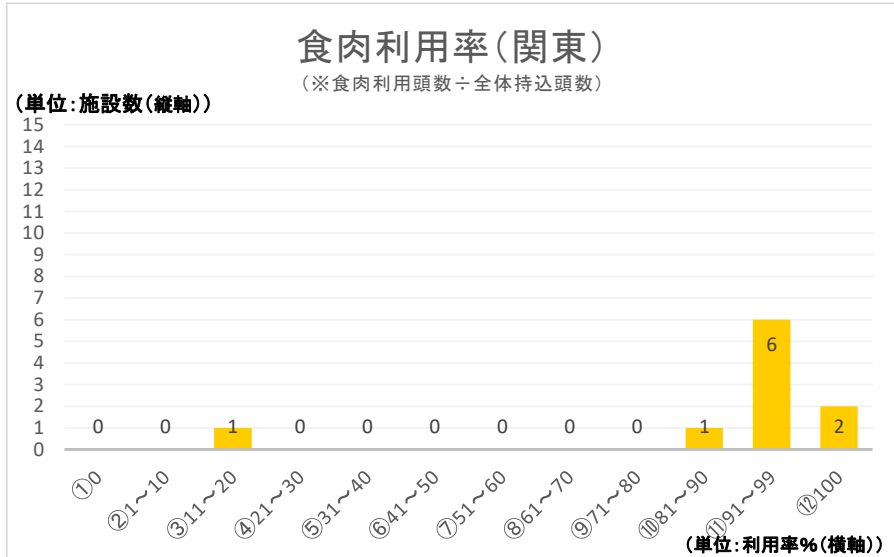
①0	0
②1~10	0
③11~20	0
④21~30	1
⑤31~40	0
⑥41~50	0
⑦51~60	0
⑧61~70	0
⑨71~80	0
⑩81~90	0
⑪91~99	0
⑫100	1
平均值	65 (%)



②-2-3: 食肉利用率(関東)

①0	0
②1~10	0
③11~20	1
④21~30	0
⑤31~40	0
⑥41~50	0
⑦51~60	0
⑧61~70	0
⑨71~80	0
⑩81~90	1
⑪91~99	6
⑫100	2

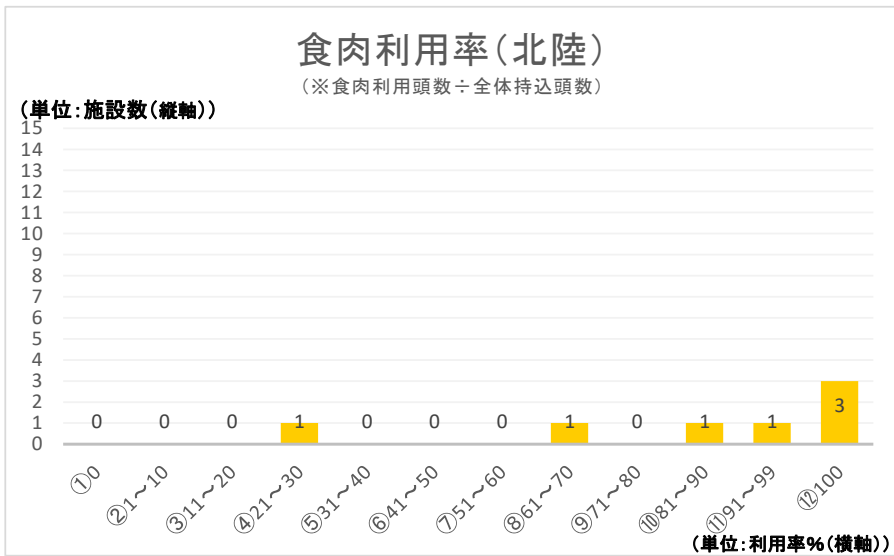
平均値 89 (%)



②-2-4: 食肉利用率(北陸)

①0	0
②1~10	0
③11~20	0
④21~30	1
⑤31~40	0
⑥41~50	0
⑦51~60	0
⑧61~70	1
⑨71~80	0
⑩81~90	1
⑪91~99	1
⑫100	3

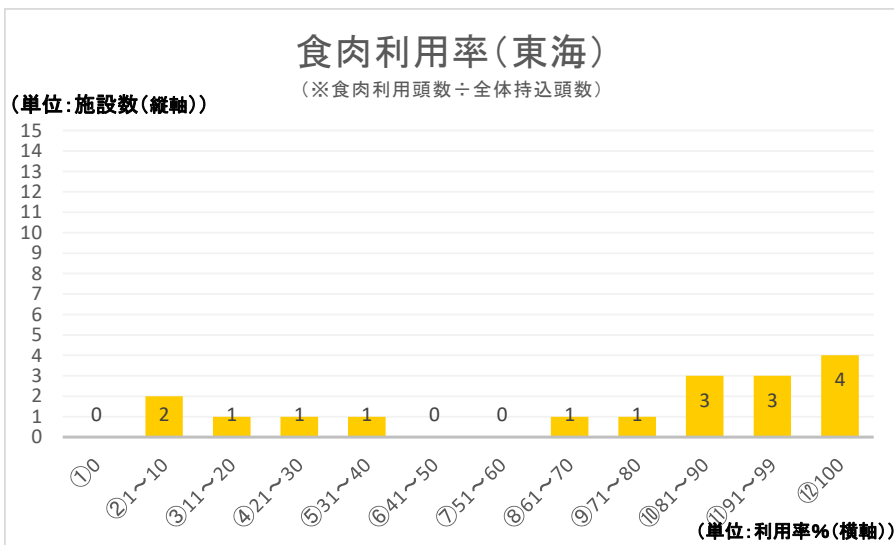
平均値 82 (%)



②-2-5: 食肉利用率(東海)

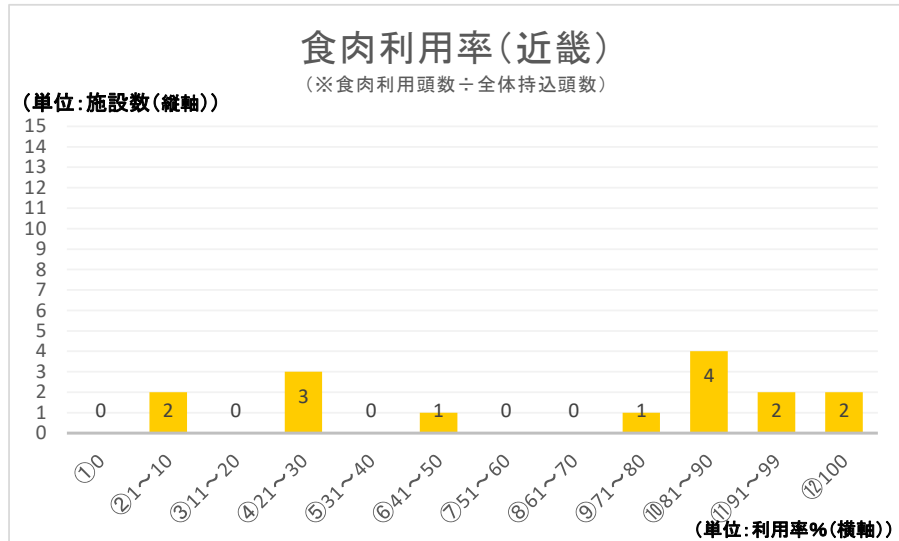
①0	0
②1~10	2
③11~20	1
④21~30	1
⑤31~40	1
⑥41~50	0
⑦51~60	0
⑧61~70	1
⑨71~80	1
⑩81~90	3
⑪91~99	3
⑫100	4

平均値 82 (%)



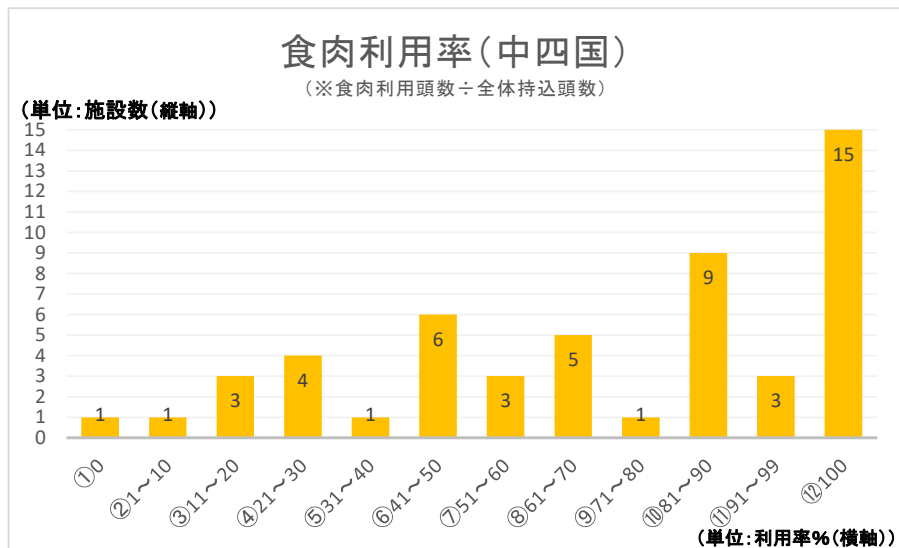
②-2-6: 食肉利用率(近畿)

①0	0
②1~10	2
③11~20	0
④21~30	3
⑤31~40	0
⑥41~50	1
⑦51~60	0
⑧61~70	0
⑨71~80	1
⑩81~90	4
⑪91~99	2
⑫100	2
平均值	61 (%)



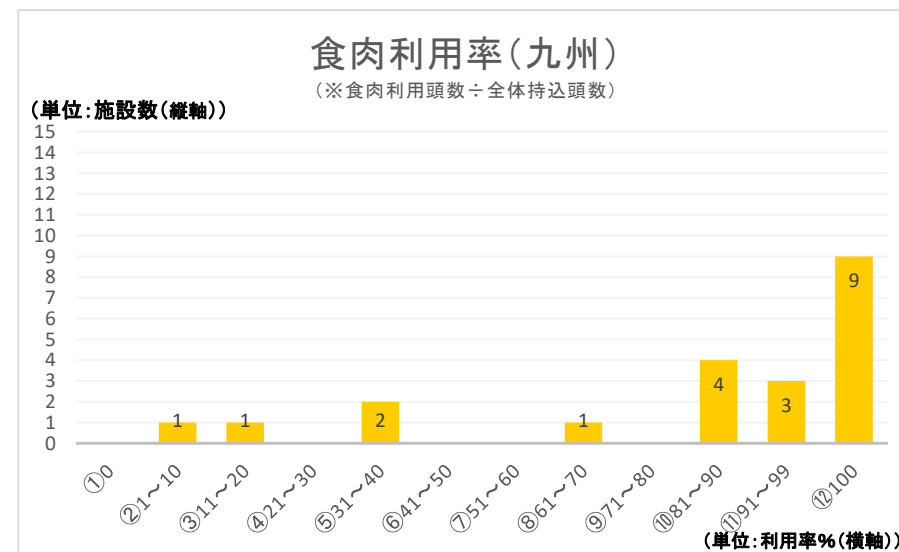
②-2-7: 食肉利用率(中四国)

①0	1
②1~10	1
③11~20	3
④21~30	4
⑤31~40	1
⑥41~50	6
⑦51~60	3
⑧61~70	5
⑨71~80	1
⑩81~90	9
⑪91~99	3
⑫100	15
平均值	72 (%)



②-2-8: 食肉利用率(九州)

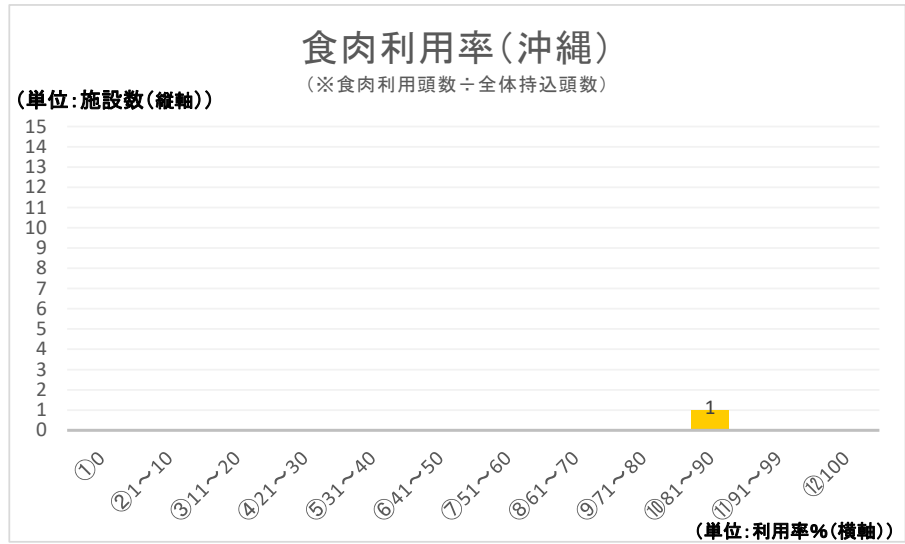
①0	
②1~10	1
③11~20	1
④21~30	
⑤31~40	2
⑥41~50	
⑦51~60	
⑧61~70	1
⑨71~80	
⑩81~90	4
⑪91~99	3
⑫100	9
平均值	81 (%)



②-2-9: 食肉利用率(沖縄)

①0	
②1~10	
③11~20	
④21~30	
⑤31~40	
⑥41~50	
⑦51~60	
⑧61~70	
⑨71~80	
⑩81~90	1
⑪91~99	
⑫100	

平均値 85 (%)



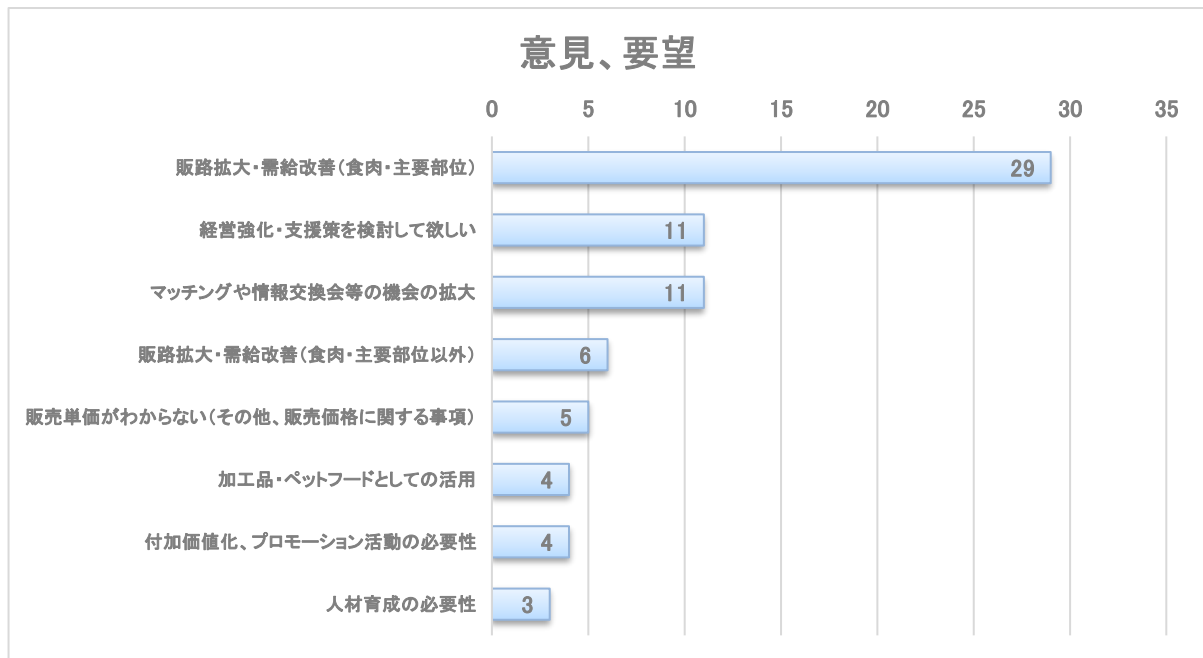
4. 意見、要望

①項目別集計(全国)

意見、要望(自由記載)を共通性のある項目別に集計。(食肉処理施設からの回答)

■ジビエ施策に対する意見、要望について(項目別数)

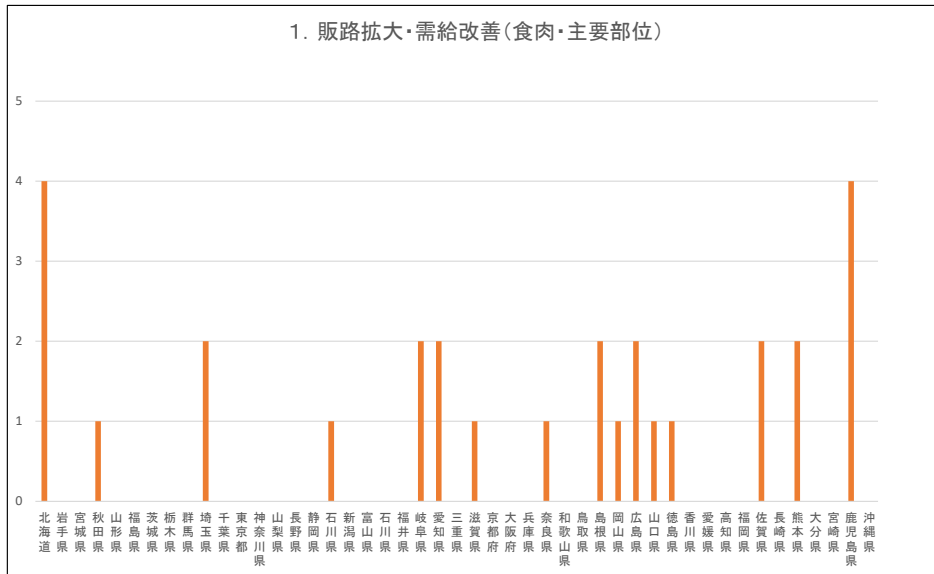
販路拡大・需給改善(食肉・主要部位)	29
経営強化・支援策を検討して欲しい	11
マッチングや情報交換会等の機会の拡大	11
販路拡大・需給改善(食肉・主要部位以外)	6
販売単価がわからない(その他、販売価格に関する事項)	5
加工品・ペットフードとしての活用	4
付加価値化、プロモーション活動の必要性	4
人材育成の必要性	3



②項目別集計(都道府県別)

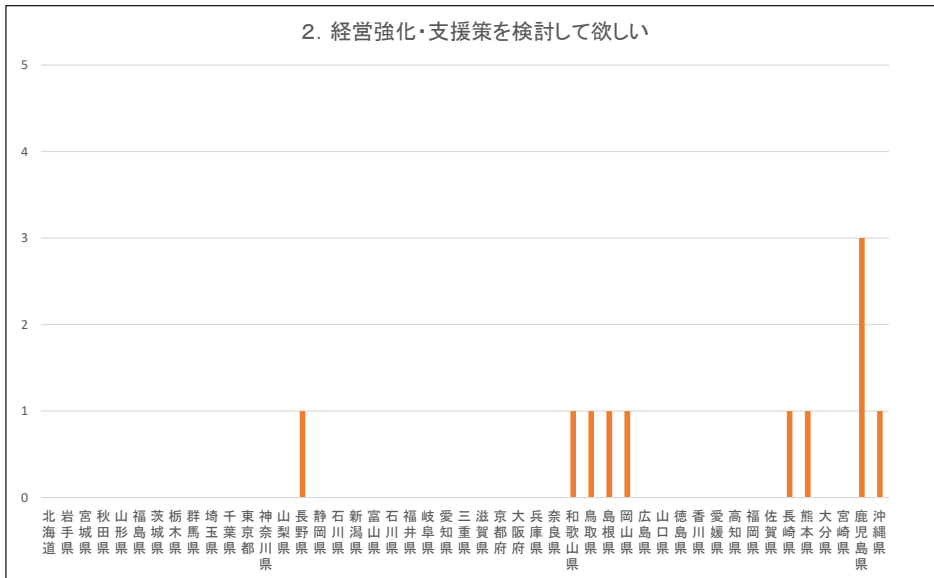
1. 販路拡大・需給改善(食肉・主要部位)

北海道	4
岩手県	0
宮城県	0
秋田県	1
山形県	0
福島県	0
茨城県	0
栃木県	0
群馬県	0
埼玉県	2
千葉県	0
東京都	0
神奈川県	0
山梨県	0
長野県	0
静岡県	0
石川県	1
新潟県	0
富山県	0
石川県	0
福井県	0
岐阜県	2
愛知県	2
三重県	0
滋賀県	1
京都府	0
大阪府	0
兵庫県	0
奈良県	1
和歌山県	0
鳥取県	0
島根県	2
岡山県	1
広島県	2
山口県	1
徳島県	1
香川県	0
愛媛県	0
高知県	0
福岡県	2
佐賀県	2
長崎県	0
熊本県	2
大分県	0
宮崎県	0
鹿児島県	4
沖縄県	0
計	29



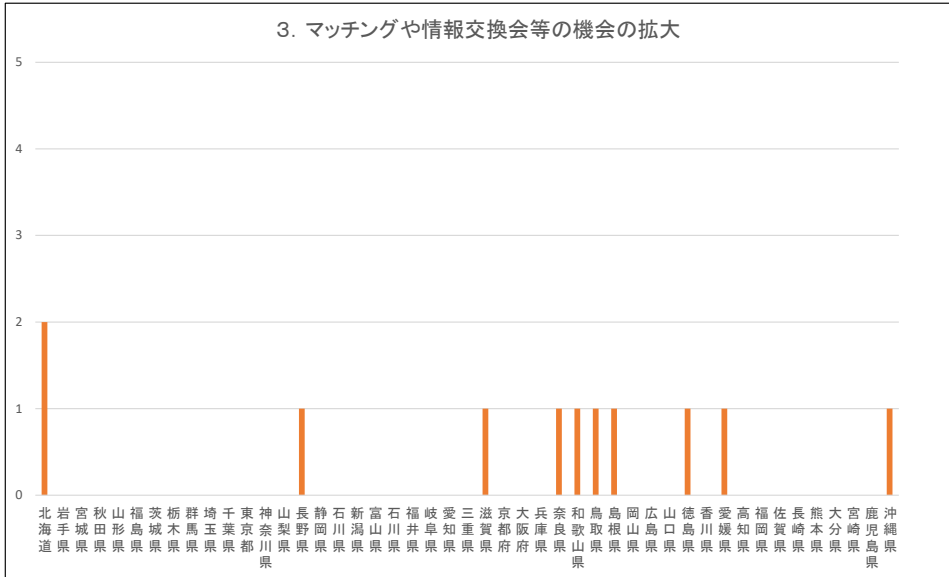
2. 経営強化・支援策を検討して欲しい

北海道	0
岩手県	0
宮城県	0
秋田県	0
山形県	0
福島県	0
茨城県	0
栃木県	0
群馬県	0
埼玉県	0
千葉県	0
東京都	0
神奈川県	0
山梨県	0
長野県	1
静岡県	0
石川県	0
新潟県	0
富山県	0
石川県	0
福井県	0
岐阜県	0
愛知県	0
三重県	0
滋賀県	0
京都府	0
大阪府	0
兵庫県	0
奈良県	0
和歌山県	1
鳥取県	1
島根県	1
岡山県	1
広島県	0
山口県	0
徳島県	0
香川県	0
愛媛県	0
高知県	0
福岡県	0
佐賀県	0
長崎県	1
熊本県	1
大分県	0
宮崎県	0
鹿児島県	3
沖縄県	1
計	11



3. マッチングや情報交換会等の機会の拡大

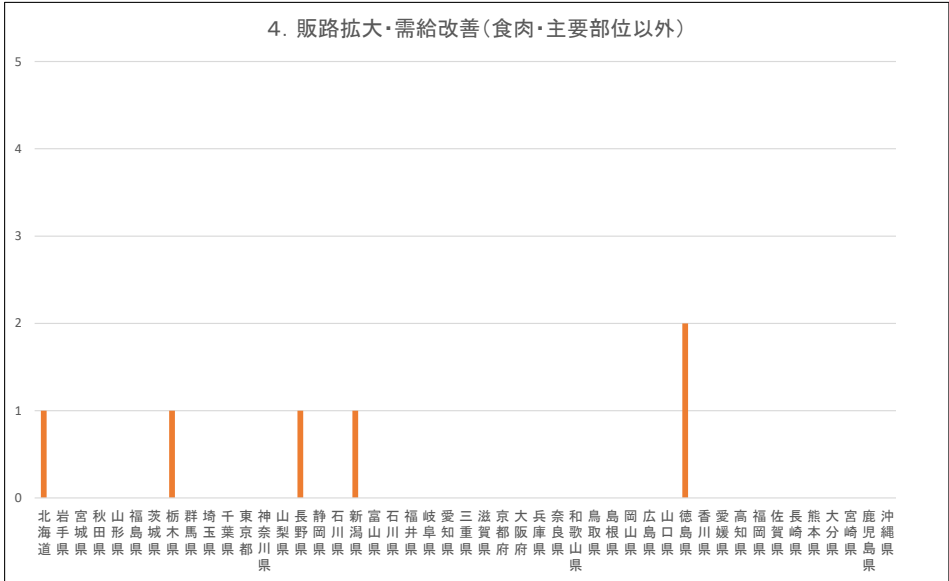
北海道	2
岩手県	0
宮城県	0
秋田県	0
山形県	0
福島県	0
茨城県	0
栃木県	0
群馬県	0
埼玉県	0
千葉県	0
東京都	0
神奈川県	0
山梨県	0
長野県	1
静岡県	0
石川県	0
新潟県	0
富山県	0
石川県	0
福井県	0
岐阜県	0
愛知県	0
三重県	0
滋賀県	1
京都府	0
大阪府	0
兵庫県	0
奈良県	1
和歌山県	1
鳥取県	1
島根県	1
岡山県	0
広島県	0
山口県	0
徳島県	1
香川県	0
愛媛県	1
高知県	0
福岡県	0
佐賀県	0
長崎県	0
熊本県	0
大分県	0
宮崎県	0
鹿児島県	0
沖縄県	1
計	11



3. マッチングや情報交換会等の機会の拡大

4. 販路拡大・需給改善(食肉・主要部位以外)

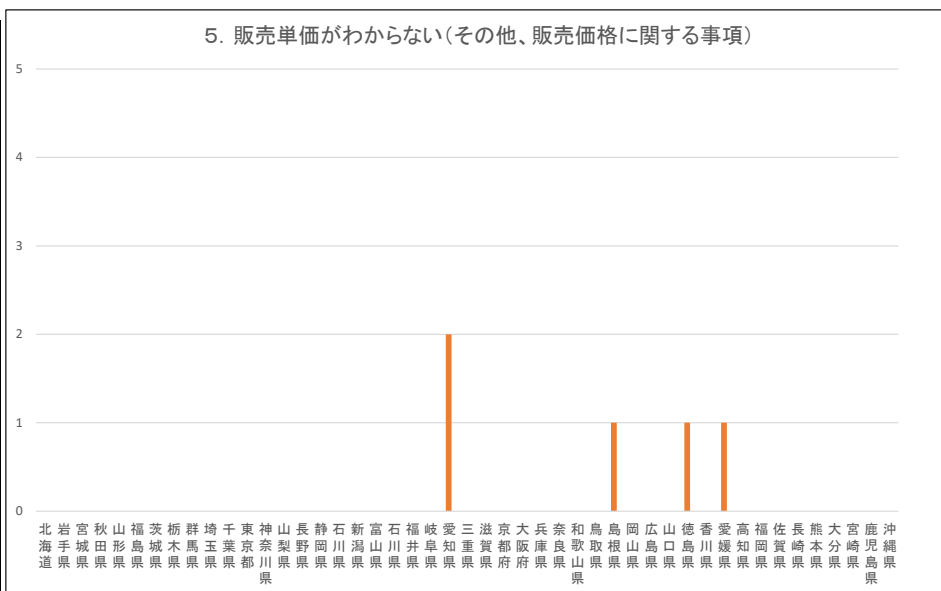
北海道	1
岩手県	0
宮城県	0
秋田県	0
山形県	0
福島県	0
茨城県	0
栃木県	1
群馬県	0
埼玉県	0
千葉県	0
東京都	0
神奈川県	0
山梨県	0
長野県	1
静岡県	0
石川県	0
新潟県	1
富山県	0
石川県	0
福井県	0
岐阜県	0
愛知県	0
三重県	0
滋賀県	0
京都府	0
大阪府	0
兵庫県	0
奈良県	0
和歌山県	0
鳥取県	0
島根県	0
岡山県	0
広島県	0
山口県	0
徳島県	2
香川県	0
愛媛県	0
高知県	0
福岡県	0
佐賀県	0
長崎県	0
熊本県	0
大分県	0
宮崎県	0
鹿児島県	0
沖縄県	0
計	6



4. 販路拡大・需給改善(食肉・主要部位以外)

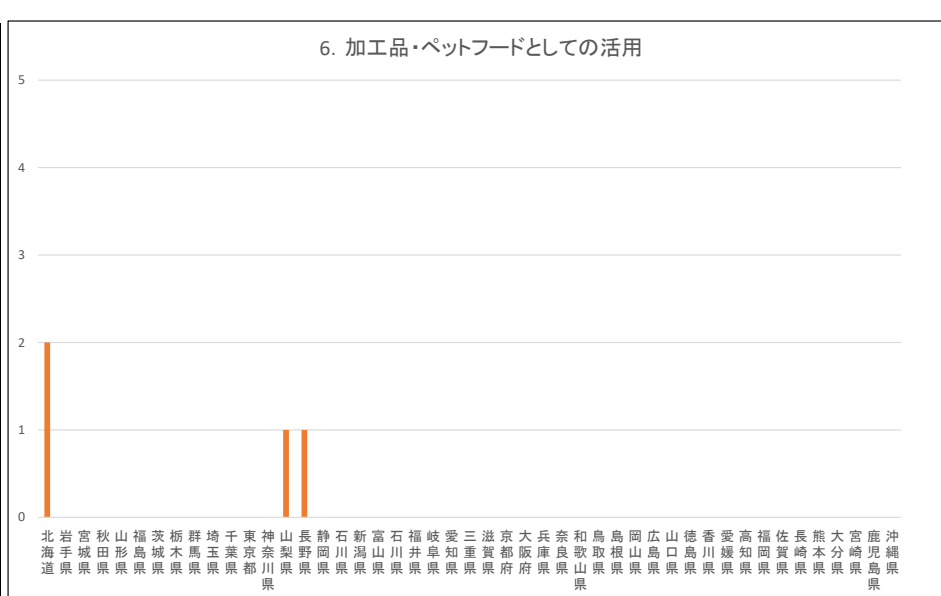
5. 販売単価がわからない(その他、販売価格に関する事項)

北海道	0
岩手県	0
宮城県	0
秋田県	0
山形県	0
福島県	0
茨城県	0
栃木県	0
群馬県	0
埼玉県	0
千葉県	0
東京都	0
神奈川県	0
山梨県	0
長野県	0
静岡県	0
石川県	0
新潟県	0
富山県	0
石川県	0
福井県	0
岐阜県	0
愛知県	2
三重県	0
滋賀県	0
京都府	0
大阪府	0
兵庫県	0
奈良県	0
和歌山県	0
鳥取県	0
島根県	1
岡山県	0
広島県	0
山口県	0
徳島県	1
香川県	0
愛媛県	1
高知県	0
福岡県	0
佐賀県	0
長崎県	0
熊本県	0
大分県	0
宮崎県	0
鹿児島県	0
沖縄県	0
計	5



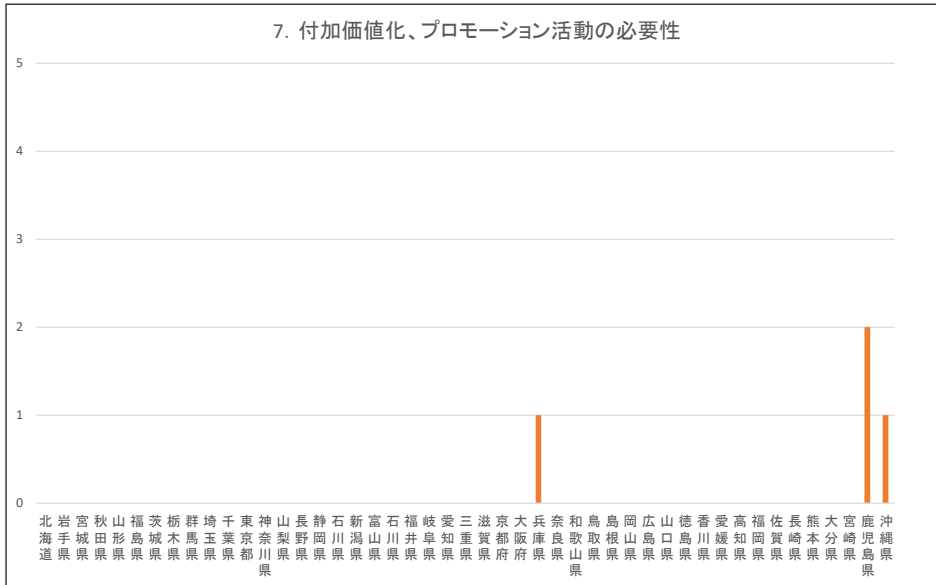
6. 加工品・ペットフードとしての活用

北海道	2
岩手県	0
宮城県	0
秋田県	0
山形県	0
福島県	0
茨城県	0
栃木県	0
群馬県	0
埼玉県	0
千葉県	0
東京都	0
神奈川県	0
山梨県	1
長野県	1
静岡県	0
石川県	0
新潟県	0
富山県	0
石川県	0
福井県	0
岐阜県	0
愛知県	0
三重県	0
滋賀県	0
京都府	0
大阪府	0
兵庫県	0
奈良県	0
和歌山県	0
鳥取県	0
島根県	0
岡山県	0
広島県	0
山口県	0
徳島県	0
香川県	0
愛媛県	0
高知県	0
福岡県	0
佐賀県	0
長崎県	0
熊本県	0
大分県	0
宮崎県	0
鹿児島県	0
沖縄県	0
計	4



7. 付加価値化、プロモーション活動の必要性

北海道	0
岩手県	0
宮城県	0
秋田県	0
山形県	0
福島県	0
茨城県	0
栃木県	0
群馬県	0
埼玉県	0
千葉県	0
東京都	0
神奈川県	0
山梨県	0
長野県	0
静岡県	0
石川県	0
新潟県	0
富山県	0
石川県	0
福井県	0
岐阜県	0
愛知県	0
三重県	0
滋賀県	0
京都府	0
大阪府	0
兵庫県	1
奈良県	0
和歌山県	0
鳥取県	0
島根県	0
岡山県	0
広島県	0
山口県	0
徳島県	0
香川県	0
愛媛県	0
高知県	0
福岡県	0
佐賀県	0
長崎県	0
熊本県	0
大分県	0
宮崎県	0
鹿児島県	2
沖縄県	1
計	4



8. 人材育成の必要性

北海道	0
岩手県	0
宮城県	0
秋田県	0
山形県	0
福島県	0
茨城県	0
栃木県	0
群馬県	0
埼玉県	0
千葉県	0
東京都	0
神奈川県	0
山梨県	0
長野県	0
静岡県	0
石川県	0
新潟県	0
富山県	0
石川県	0
福井県	0
岐阜県	0
愛知県	0
三重県	0
滋賀県	0
京都府	0
大阪府	0
兵庫県	0
奈良県	0
和歌山県	0
鳥取県	0
島根県	1
岡山県	0
広島県	0
山口県	0
徳島県	0
香川県	0
愛媛県	0
高知県	1
福岡県	0
佐賀県	1
長崎県	0
熊本県	0
大分県	0
宮崎県	0
鹿児島県	0
沖縄県	0
計	3

