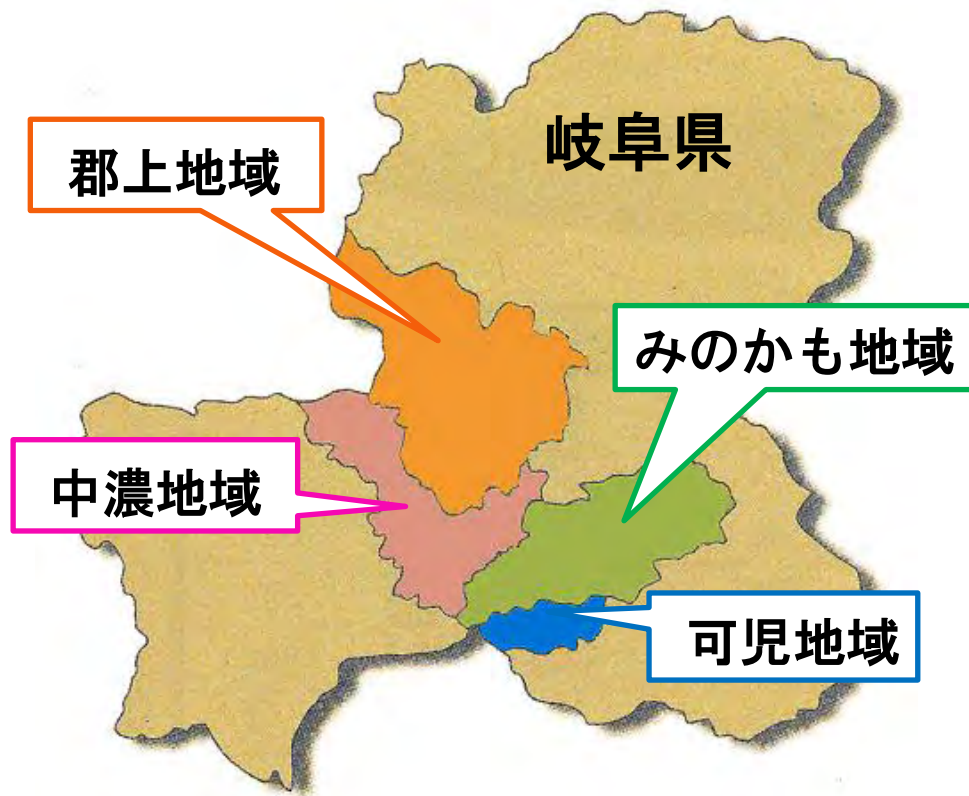


# JAめぐみのの概要



# 岐阜県の真ん中に位置

○平成15年4月1日に合併（旧5JA）



《管内エリア》

- ※関市
- ※美濃市
- ※美濃加茂市
- ※可児市
- ※郡上市
- ※加茂郡（坂祝町、富加町、川辺町、七宗町、八百津町、白川町、東白川村）
- ※可児郡（御嵩町）

人口は約38万人

# 管内の特産品

管内は高低差が大きく、北部と南部ではかなりの気温差があります。そうした自然、環境等を利用して、お米以外にもさまざまな農産物や加工品が作られています。

田舎とこも



明方(みょうがた)ハム



堂上蜂屋柿

ひるがの高原だいこん



美濃白川茶



特選飛驒牛



# 食農活動に積極的



# JAめぐみの農業体験



 JAめぐみの

# 夏休み農業体験の特徴

- ① 小学校の協力で進めている
- ② 魅力あるコースを設定
- ③ 参加者、関係者の声を反映
- ④ 行政や農家、女性、学生ら多くの人に関わる
- ⑤ 写真展の開催や情報誌掲載など、広報する
- ⑥ 1年前に構想、システム化している
- ⑦ 有料で実施している

# ①小学校の協力で進める

募集・取りまとめ

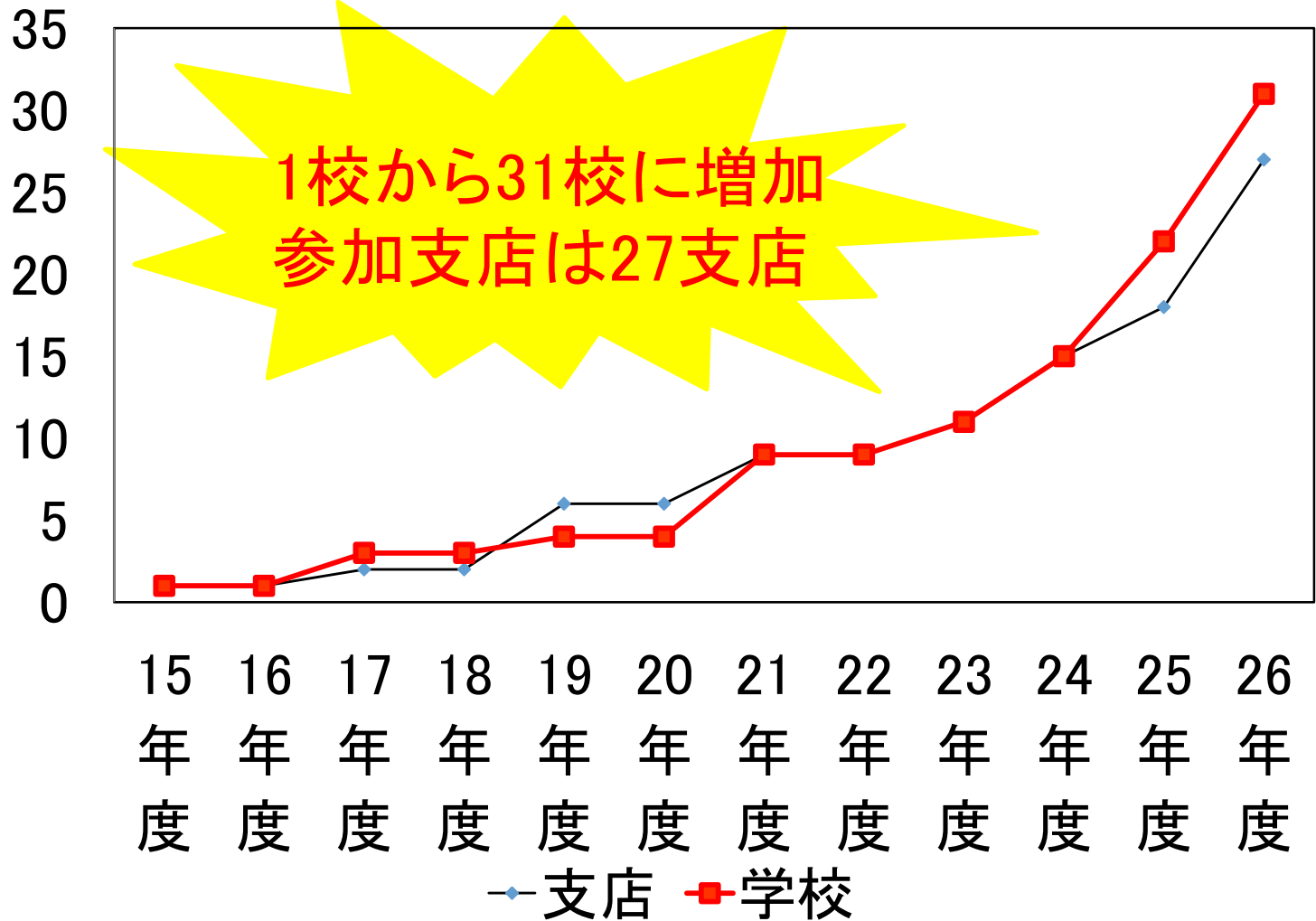
体験費の支払い

体験の実施

報告

- 募集、取り纏めは、小学校を通じて行います（平等な参加機会）
- 定員はありますが、原則は、申し込んだ全員について受け入れます
- JAの支店に、保護者が体験費を持参します
- 体験を実施します
- 小学校にアンケート結果を報告し、次年度の依頼をします

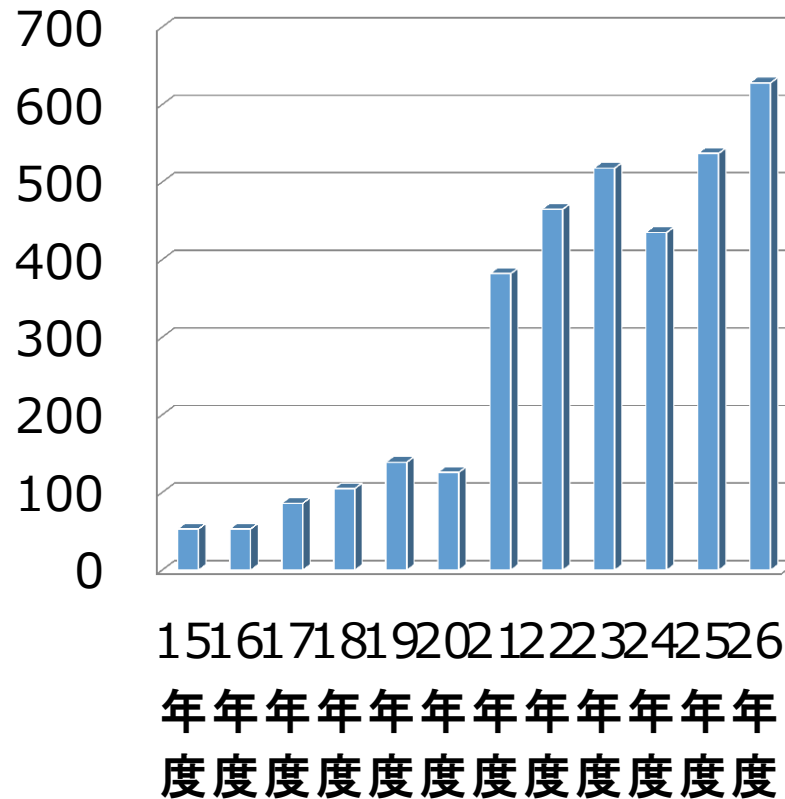
# 年々増える協力校





# 参加者は延べ3,600人に

## 参加者人数の推移



平成15年度に始め、21年度に本格的に広めました。26年度には600人を超えるまでの規模になりました。

## ②魅力あるコースを設定

農業体験は、県外で3コース、管外で1コース、管内で4コースの合計8コースを設定しています。

### 【県外】

みなみ信州コース（1泊2日、日帰り2）

### 【県内・地区外】

東美濃コース（日帰り）

### 【めぐみの管内】

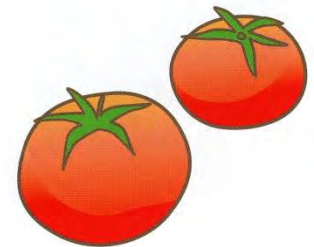
おくみのコース、郡上コース、黒川コース、  
中濃・みのかもコース（すべて日帰り）

# 日帰りの基本コース

観光バスを使用(定員は40名で募集、職員が添乗)

## 1日のスケジュール

- 午前8時30分・・・小学校を出発
- 午前10時ごろ・・・収穫体験①
- 午前11時ごろ・・・収穫体験②
- 正午・・・昼食(女性組織によるカレーライス)
- 午後1時ごろ・・・収穫体験③または農業施設見学
- 午後3時ごろ・・・農産物直売店で買い物
- 午後5時ごろ・・・小学校に到着



※観光施設等には立ち寄りません

# おくみのコース(一例)

- ひるがの高原だいこんの抜き取りや、牧場での牛のえさやり、牛乳工場見学、トマトや枝豆の収穫など、自然の中で農業とふれあうコースです（親子対象・日帰り）



# 1泊2日の基本コース

観光バスを使用(定員は40名で募集、職員が添乗)

## 《1日目》

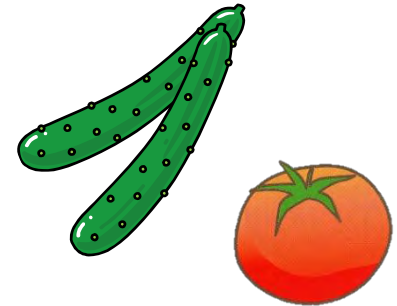
- 午前8時30分・・・公民館を出発
- 午 前・・・収穫体験①や選果場の見学
- 正 午・・・昼食(各自でお弁当を持参)
- 午 後・・・収穫体験②③や農作業体験

〈宿泊〉・・・おにぎり作り、農業関連レクリエーション

## 《2日目》

- 午 前・・・収穫体験④や工場見学
- 正 午・・・班ごとにカレー作り(コンテスト形式)
- 午 後・・・表彰、感想文の作成、買い物
- 午後5時・・・公民館に到着

※観光施設等には立ち寄りません



# わんぱく農業体験

- 果物狩りや農作業体験、カレーライス作り、工場見学等盛りだくさんの内容です  
(可児市桜ヶ丘小学校の5、6年生対象、1泊2日)

