

# 大豆は宇宙だ！

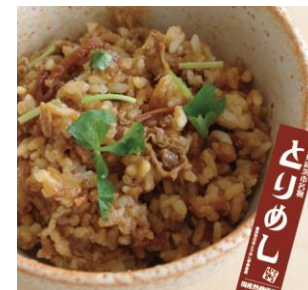
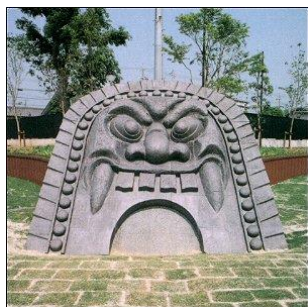


NPO法人だいきっず  
代表理事 沢田 和英



# だいきっくの活動拠点

## 愛知県



- ・県内38市の中で人口が2番目に少ない
- ・三州瓦のブランドで、全国シェア6割
- ・人形の生産(吉浜人形)
- ・養鶏(名物『高浜とりめし』)





# だいきっずの誕生

2006年(株)おとうふ工房いしかわで社内ボランティアサークル「だいきっず倶楽部」が誕生  
「食」を通じて家族や地域との繋がりを深めながら、「共に育つ」をテーマに大豆の栽培から調理まで「自分で作って食べる」ことを基本とした青空体験教室を開催



# NPO法人だいきっず

前身のだいきっず倶楽部から平成23年度NPO化

平成18年度設立

# 高浜市子ども食育推進協議会

地域に根ざした食育コンクール2009優良賞受賞

## 活動内容

子ども達に対して、食育に関する事業を行い、健全育成に寄与することを目的とした、①農作物体験事業と②食育啓蒙事業  
主活動：大豆プロジェクト

連携・協力

## 活動内容

高浜市子ども食育ガイドライン：  
「健康的で豊かな食生活をおくる力を身につけるための子育て支援」に基づく食育実践活動とその他行事での啓発  
優れた活動に対する表彰と発表紹介

## 組織

会長 酒井映子愛知学院大学教授（愛知県食育推進会議座長）  
副会長 沢田和英NPO法人だいきっず代表  
事務局 高浜市役所こども未来部こども育成グループ

## 協賛団体・企業・農業指導者

高浜市子ども食育推進協議会  
おとうふ工房いしかわ  
NPO法人ジャパンアフリカトラスト  
大塚製菓、ドミー、杉浦味醂、高章食品、宏昌食糧研究所  
ラミックス  
農業指導者  
（JAあいち中央高浜営農センター、杉浦司、鈴盛農園）  
福祉団体：社会福祉法人授産所高浜安立、安城特別支援学校

## 食育協力隊（カワラッキーフレンズ）

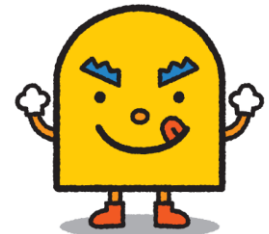
高浜市の食育の理念に賛同し、協力する団体、事業者  
幼稚園、保育園、小中学校等

## 協議会表彰（カワラッキー賞）

高浜市食育マスコットキャラクターのカワラッキーを  
賞の名前とした高浜市の優れた食育活動に対する表彰制度

NPO法人だいきっず  
平成24年度、  
平成25年度、  
平成26年度受賞

高浜市  
食育キャラクター



カワラッキー

## 主活動

だいきっず  
プロジェクト

食品関係企業から  
の活動サポ一

福祉団体との交  
流

子ども達の生きる  
国際交流

NPO法人ジャパンアフリ

と同じとする団体との  
交流

NPO法人大豆100粒運  
動を支える会

郷土への愛着と理解の育  
み

明治用水学習、塩・にがり  
作り、伝統野菜作り、地産  
地消（石釜ピザ、おから味  
噌、こんにやく作り、人参  
異業種交流(南三河食文化研究会)

地域とのつながり

高浜市子ども食育推進協議会  
農業指導者、地域住民、都市  
住民との交流

平成28年度に共に10周年を迎えます



# だいずきっずって・・・

 **だいず**



 **だいずき**

 **こどもたち**

**大豆が大好きな子どもたちに  
大豆は宇宙だ！ってことに気づいてもらう**





# 3つの活動テーマ

## ● 食育

おいしい  
たのしい  
うれしい

## ● 共育

共に育つ

## ● ペイフォワード

未来の子ども達に食育連鎖





# 大豆プロジェクト(年間を通じての食育体験)

## 7月 種まき



## 8月 写生大会



## 10月 枝豆収穫



## 12月 大豆収穫



## 2月 豆腐作り

