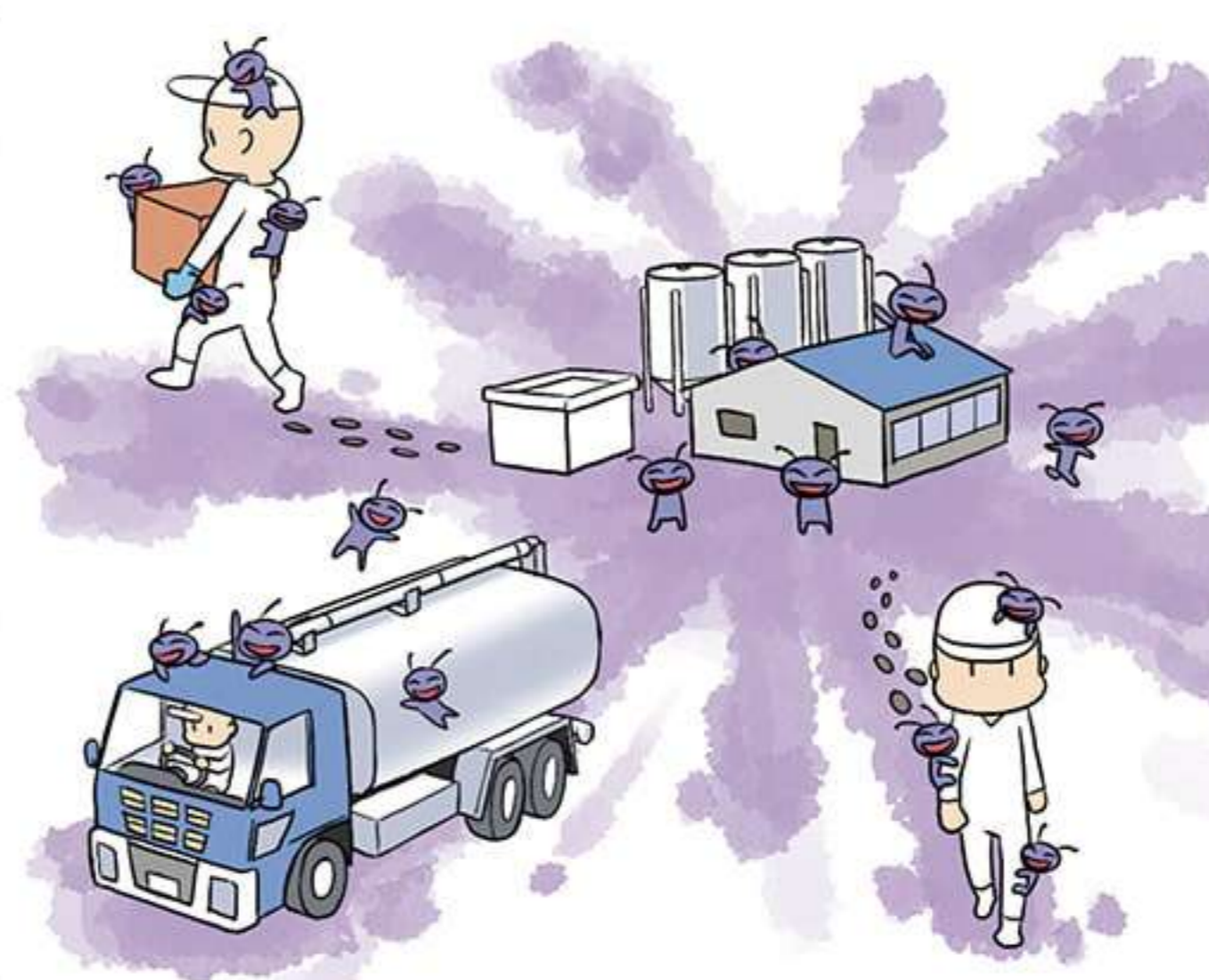


病原体は「持ち込まない」「拡げない」ってのが大事だね

本当に助かった
いろいろイメージが湧いてきたよ



それも考えないと
周りにも迷惑はかけられないからね



あと一つ大事なことが残ってるよ
それは「持ち出さない」ってこと



今日はありがとう
送っていくよ



さっき入る時に言われてたからアルコール消毒を準備したんだ
出るときに手を洗った後に使おう



豚舎に立ち入ったら着替えや靴の履替え
汚れたら手指の消毒を忘れずにね

人に関する事項

35

衛生管理区域から退出する者の手指消毒等

35 衛生管理区域から退出する者の手指消毒等

- ・病原体を持ち込まない
- ・区域内で拡げない
- ・区域外へ持ち出さない

病原体を持ち出さないためには、衛生管理区域の出口付近での手指の洗浄及び消毒が重要だね。

衛生管理区域から退出するとき**重要**なこと



衛生管理区域の出口付近に消毒設備を設置すること



退出者には必ず消毒設備で手指の消毒をしてもらうこと



怖い伝染病から僕たちを守ってね！



衛生管理区域の入口と出口は分けた方がいいんですか？



よい質問だね。



衛生管理区域の入口と出口は別々に分ける必要はないし、同じ消毒設備で構わないよ。もし入口で専用手袋を着用した場合、衛生管理区域内で外したり、中が汚れていなければ、出口で手袋の外側に触れないように外すということでも構わないんだ。使用済みの手袋は消毒するか、使い捨ての場合は袋で密封して処理してね。長靴も出る時に洗浄して、履き替えることを忘れないように。

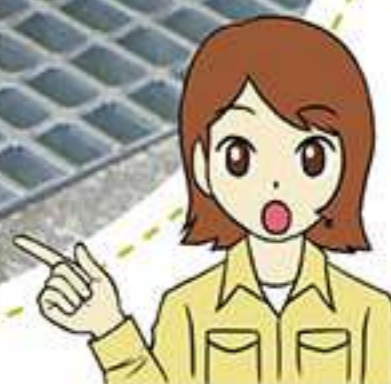


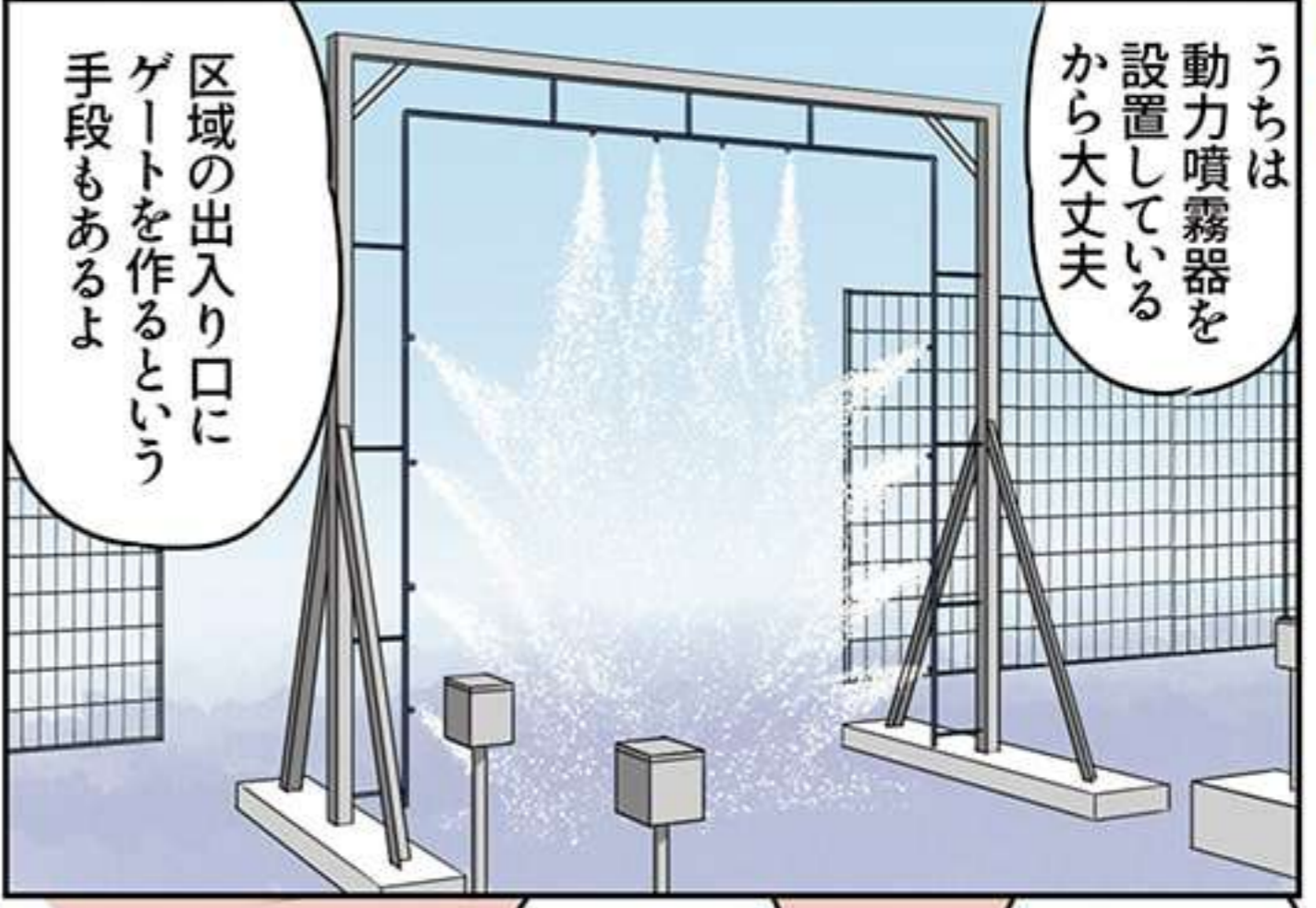
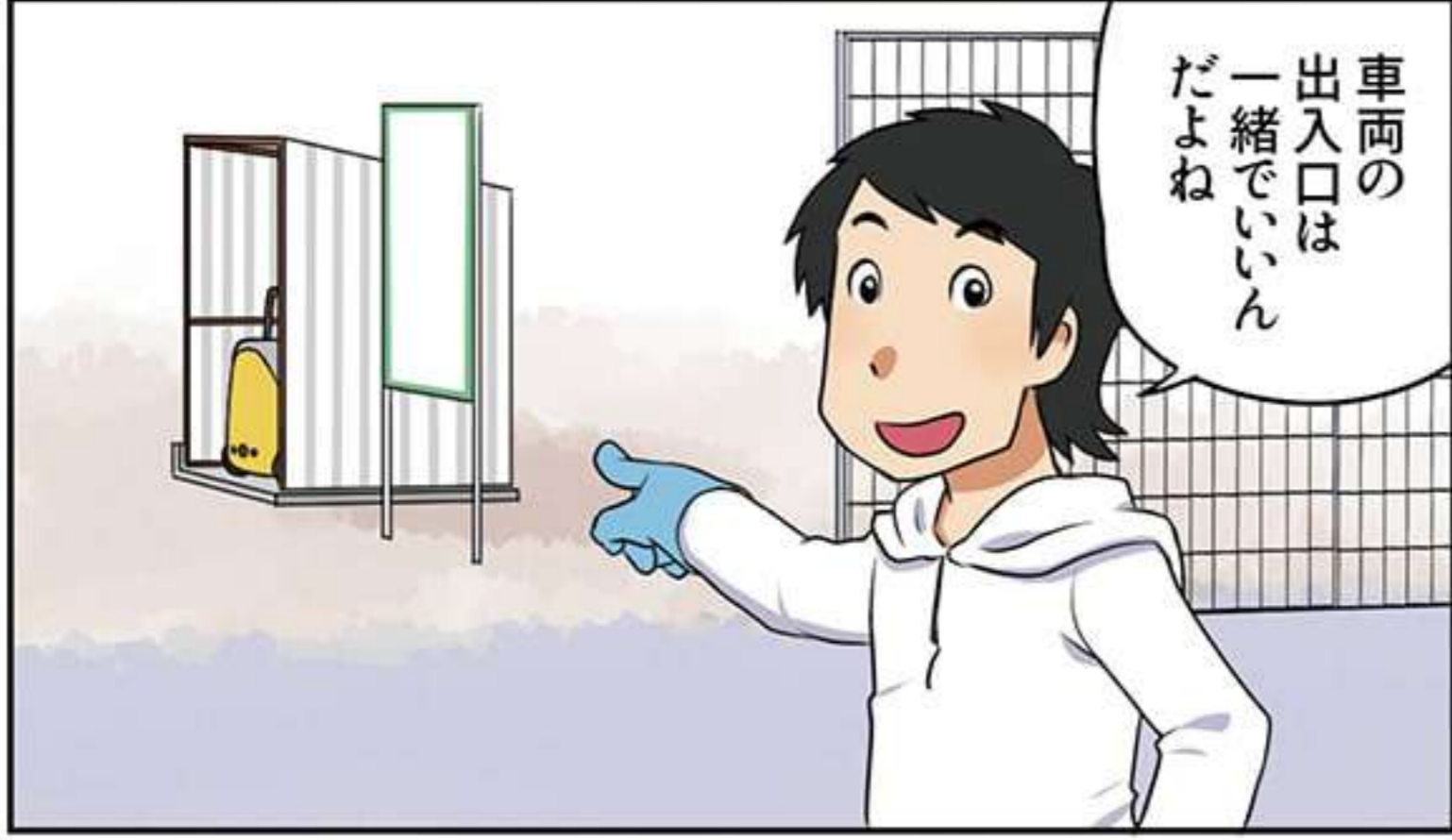
靴底まで▶しっかりと洗浄をする



汚れが付着した▶長靴をしっかりと洗浄

しっかりと洗浄ね！





物品に関する事項

36

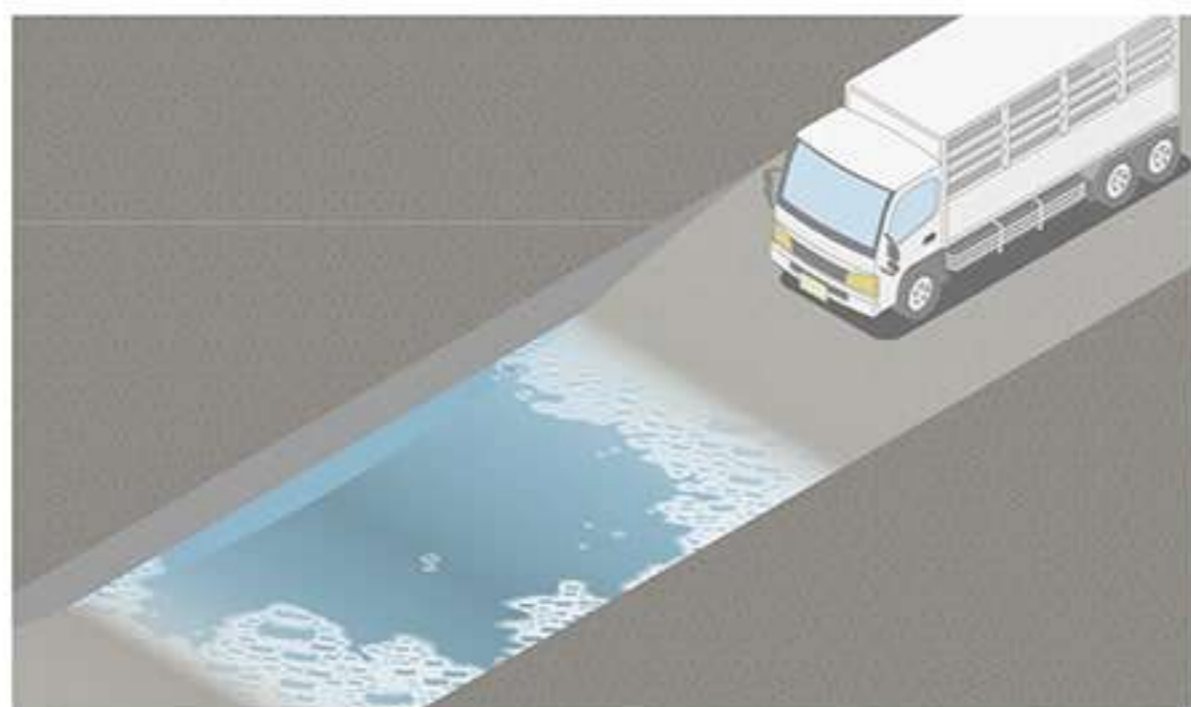


37

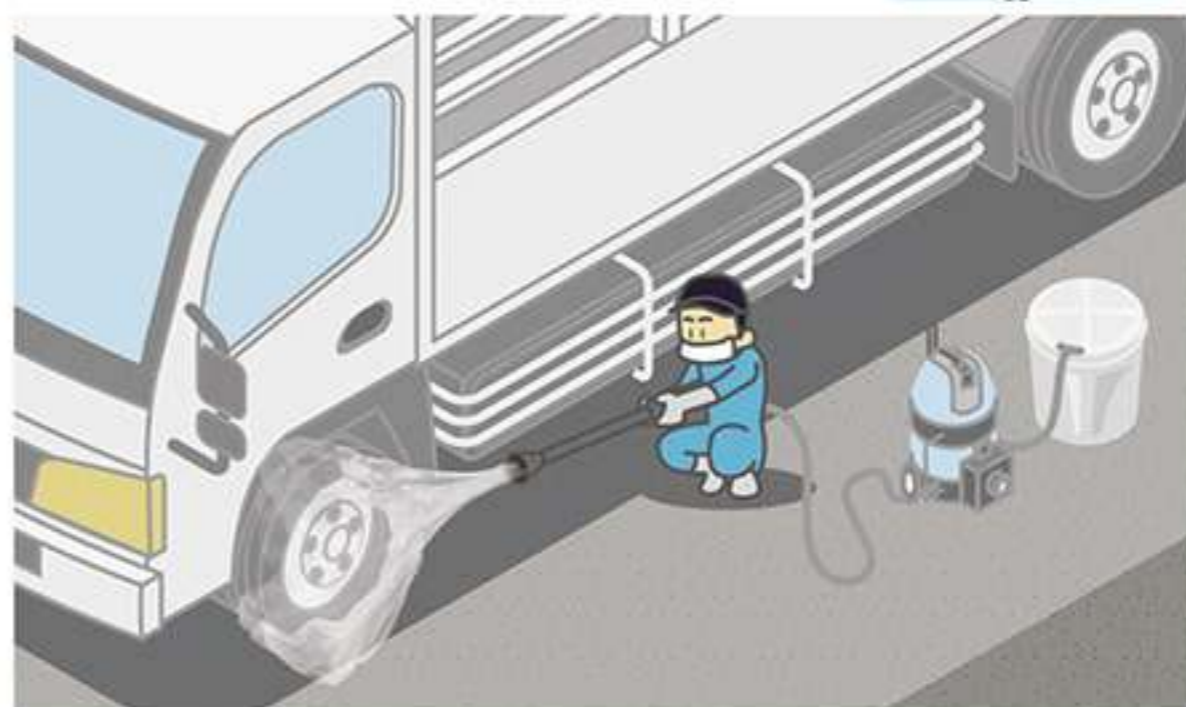
衛生管理区域から退出する車両の消毒・衛生管理区域から搬出する物品の消毒等

36 衛生管理区域から退出する車両の消毒

防疫は自分の農場に病原体を持ち込まないことも大事だけど、自分の農場から外に病原体を持ち出さないということも重要なんだ。だから、農場に入る時と同様に出るときも車両消毒をしようね。車両の消毒には、動力噴霧器、車両用消毒ゲート、車両用消毒槽、消石灰帯（日常的に、幅は出入りする車両の長さの約2倍等の十分な長さ及び適切な量の散布が必要。）など、それぞれの地理的状况に応じて適切な消毒設備を整備し、必ず車両消毒を実施する事が大事なんだ。



▲車両用消毒槽



▲退出時の動力噴霧器を用いた車両消毒風景

37 衛生管理区域から搬出する物品の消毒等

衛生管理区域内から物品を持ち出すときには、必ず消毒をするように。



物品には何が含まれるんですか？



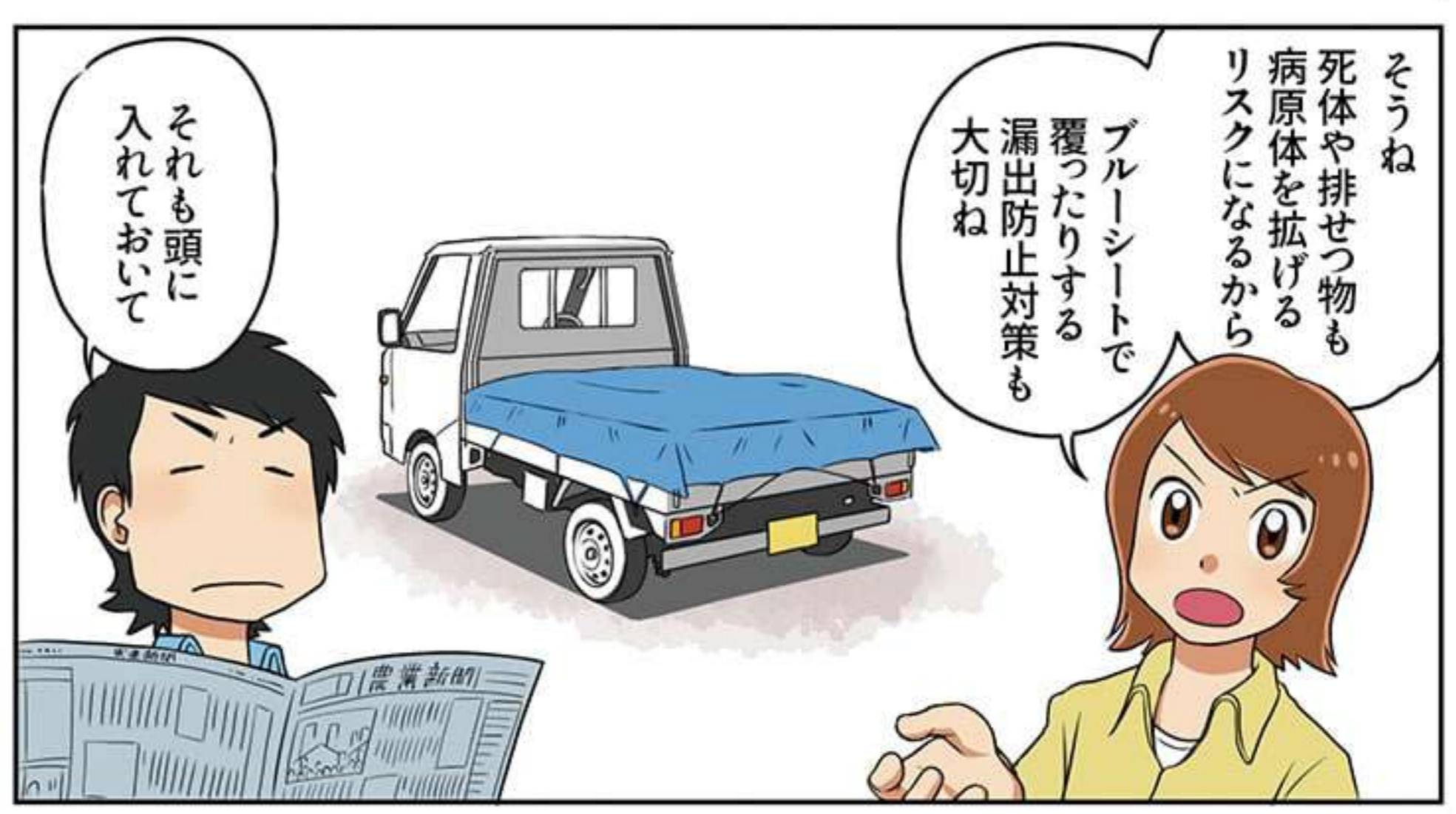
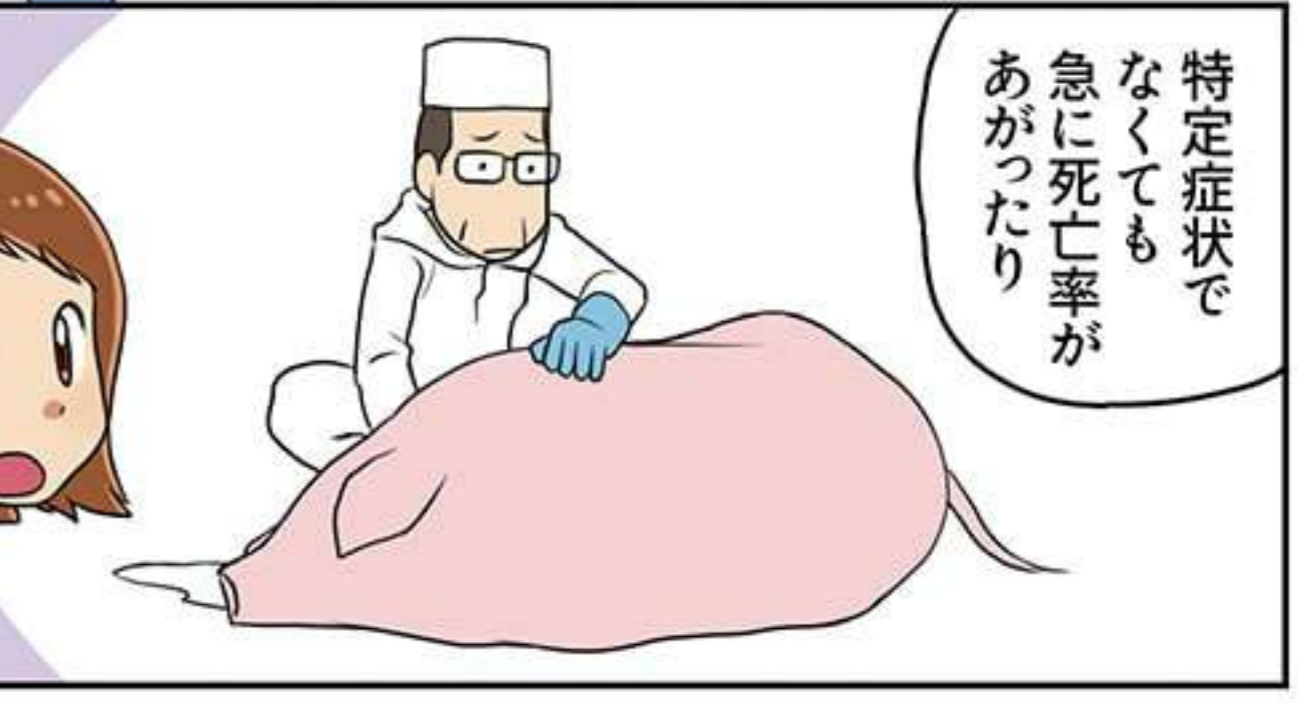
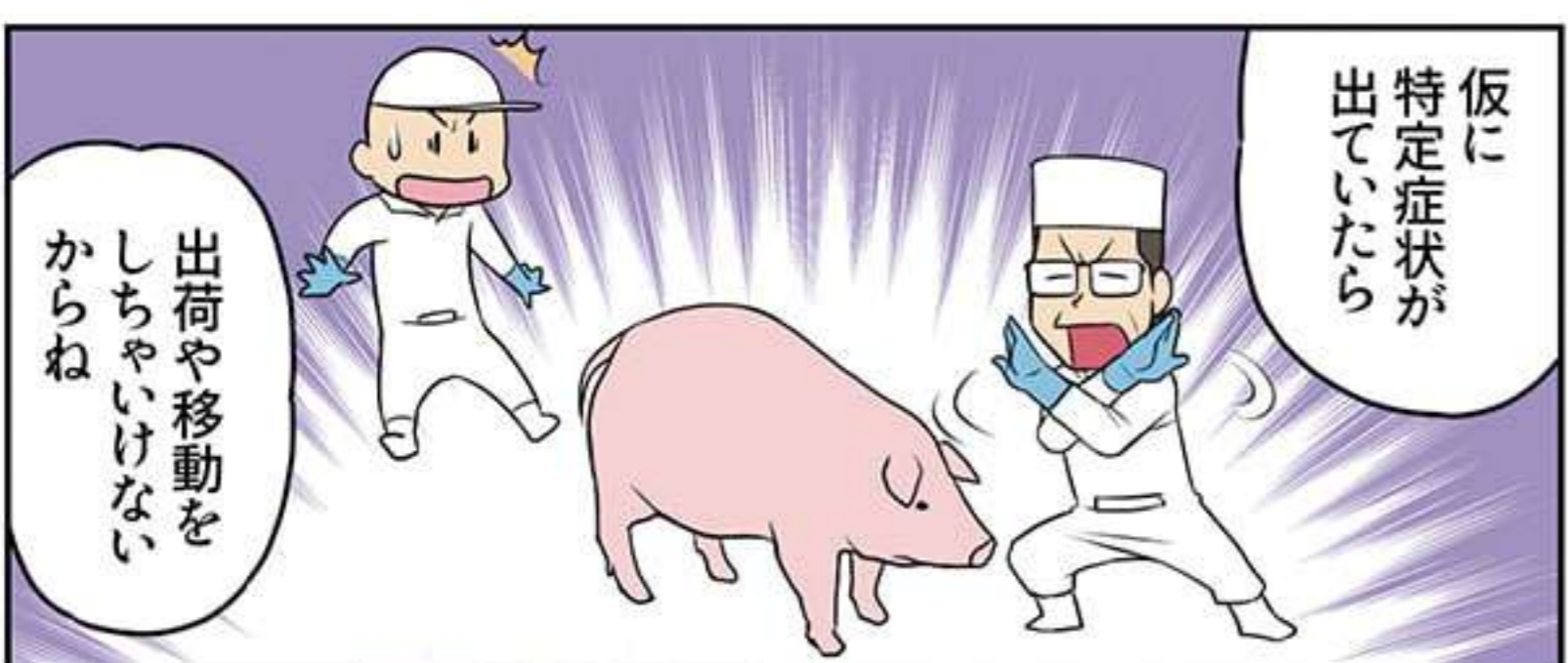
衛生管理区域内で



使用した、家畜の排せつ物などが付着し又は付着したおそれのあるもの全てなんだ。衛生管理区域内の工事で使用する工具など、家畜の飼養に直接関係しないものも含まれるよ。それぞれの素材に適した消毒方法で消毒するか、使い捨ての物は密封できる容器に入れて持ち出すように。

極力不必要なものは衛生管理区域内に持ち込まないようにしないと。





家畜に関する事項

38

38 家畜の出荷又は移動時の健康観察

出荷時も家畜に



異状がないか健康状態をしっかりとチェックしよう。農場外への移動で家畜に異状があれば、農場外へ病原体を拡げてしまう可能性があるからね。家畜の死体又は排せつ物も、農場外へ移動させる場合は、ブルーシートなどで漏出防止策を行おう。もちろん、特定症状が出ていたら、出荷や移動をしてはいけないよ。

39

こんな症状を確認したら、速やかに家畜保健衛生所に通報を！

通報及び出荷・移動を停止！

通報!

※死体、畜産物、排せつ物、衛生管理区域内の物品等も含まれます

特定症状が確認された場合の早期通報並びに出荷及び移動の停止

38
40
家畜の出荷又は移動時の健康観察・特定症状が確認された場合の早期通報並びに出荷及び移動の停止
特定症状以外の異状が確認された場合の出荷及び移動の停止



口蹄疫 (FMD) 【宮崎県提供】



発熱や食欲不振に始まり、後に泡状のよだれを流したり、口、ひづめ、乳房に水疱（水ぶくれ）が見られます。



← FMDについて



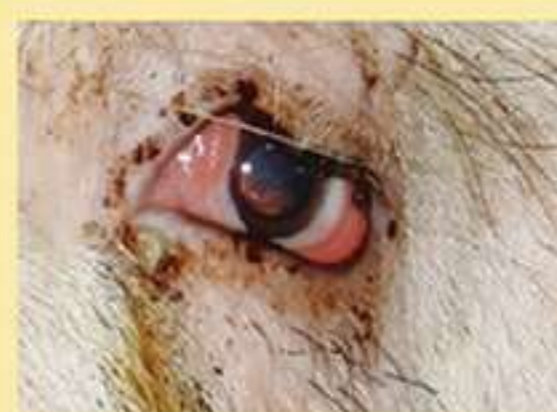
アフリカ豚熱 (ASF) 【動物衛生研究部門提供】



病状は多岐に渡り、甚急性では突然死亡、急性では発熱が見られます。



← ASFについて



豚熱 (CSF) 【岐阜県提供】



発熱、食欲不振、元気消失等、うずくまり、便秘に続く下痢、呼吸障害等が見られます。



← CSFについて

40

特定症状以外の異状が確認された場合の出荷及び移動の停止

特定症状がなければ大丈夫ですか？



特定症状以外の場合でも、CSF、ASF、FMDなどの伝染病が疑われる異状がある家畜の増加や死亡率の上昇があれば、管理獣医師の診療か家保の指導を受けて、少なくとも監視伝染病に罹っていないことが判明するまでの間、農場からの家畜の移動は行わないようにすること。もし異状豚を移動すれば、伝染病がまん延してしまうおそれがあるから注意しないといけないんだ。