

4. 筆ポリゴン利用 GIS の主な機能（GIS 関連）

筆ポリゴン利用 GIS の主な機能としては、以下の3つです。

- (1) 筆ポリゴンデータの閲覧（Creator ライセンス、Viewer ライセンスともに可能）
- (2) 筆ポリゴンデータのダウンロード（Creator ライセンスのみ可能）
- (3) 筆ポリゴンデータの編集・分析等（Creator ライセンスのみ可能）

（1）筆ポリゴンデータの閲覧

筆ポリゴンデータを衛星画像等の背景地図に重ね合わせて閲覧することができます。

Creator ライセンス、Viewer ライセンス、どちらでも利用可能です。

<手順>

- ① 本マニュアル「2.筆ポリゴン利用 GIS へのログインからログアウトまで」の手順に従い、筆ポリゴン利用 GIS にログインしてください。

- ② マップに閲覧したい筆ポリゴンデータを追加します。

マップにデータを追加する方法は、

・コンテンツ画面からデータ追加する方法（Creator、Viewer ともに可能）…[データ追加方法 A](#)

・マップ画面からデータ追加する方法（Creator、Viewer ともに可能）……[データ追加方法 B](#)

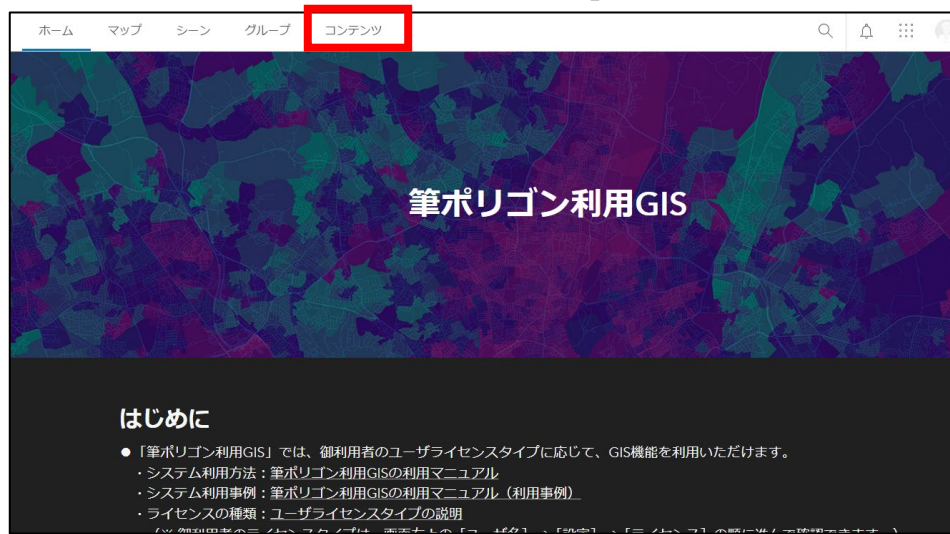
の2つがあります。

◆マップに筆ポリゴンデータを追加する方法

【データ追加方法 A：コンテンツ画面からデータ追加する方法】

ポイント：コンテンツから閲覧したい筆ポリゴンデータを選択し、筆ポリゴンをマップ上に表示させます。

- ① 筆ポリゴン利用 GIS のホーム画面上部の「コンテンツ」タブをクリックします。



筆ポリゴン利用 GIS の利用マニュアル

- ② 「Creator」ライセンス適用時は、「マイグループ」タブを選択してください。
「Viewer」ライセンス適用時は、「組織」タブを選択してください。

(「Creator」ライセンス適用時)

タイトル	更新日	所有者	ビュー数
一般プライム_2022_47_沖縄県	2022/06/13	admin	11
一般プライム_2022_46_鹿児島県	2022/06/13	admin	11
一般プライム_2022_45_宮崎県	2022/06/13	admin	8
一般プライム_2022_44_大分県	2022/06/13	admin	8
一般プライム_2022_43_熊本県	2022/06/13	admin	8
一般プライム_2022_42_長崎県	2022/06/13	admin	8

(「Viewer」ライセンス適用時)

タイトル	作成者	作成日時	更新日時	ビュー数
オープン_2022_47_沖縄県	admin	2022/02/17	2022/06/13	62
オープン_2022_46_鹿児島県	admin	2022/02/17	2022/06/13	16
オープン_2022_45_宮崎県	admin	2022/02/17	2022/06/13	19
オープン_2022_44_大分県	admin	2022/02/17	2022/06/13	12

- ③ 閲覧したい筆ポリゴンデータを検索します。
「検索ボックス」を利用すると簡単に検索することができます。

タイトル	更新日	所有者	ビュー数
一般プライム_2022_47_沖縄県	2022/06/13	admin	11
一般プライム_2022_46_鹿児島県	2022/06/13	admin	11
一般プライム_2022_45_宮崎県	2022/06/13	admin	8
一般プライム_2022_44_大分県	2022/06/13	admin	8
一般プライム_2022_43_熊本県	2022/06/13	admin	8
一般プライム_2022_42_長崎県	2022/06/13	admin	8

【筆ポリゴンデータの便利な検索方法】

筆ポリゴン利用 GIS に保管されている筆ポリゴンデータは、属性項目「公開年度」の登録情報ごとに都道府県単位で保管しています。

それぞれのデータには、「公開年度」「都道府県名」をタグとして設定しています。

検索ボックスを利用して筆ポリゴンデータを検索する際にご活用ください。

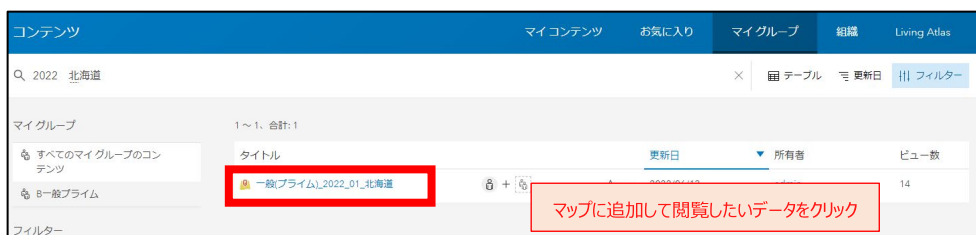
(検索例) : 属性項目「公開年度」が 2022 の北海道の筆ポリゴンデータを検索したい場合、検索ボックスに「2022 北海道」と入力し、検索してください。

④ マップに筆ポリゴンデータを追加します。

閲覧したい筆ポリゴンデータをクリックすると、アイテム詳細画面が表示されます。

アイテム詳細画面のサムネイル画像、もしくは「Map Viewer で開く」のいずれかを選択することで、筆ポリゴンデータをマップに追加できます。

(データの選択)

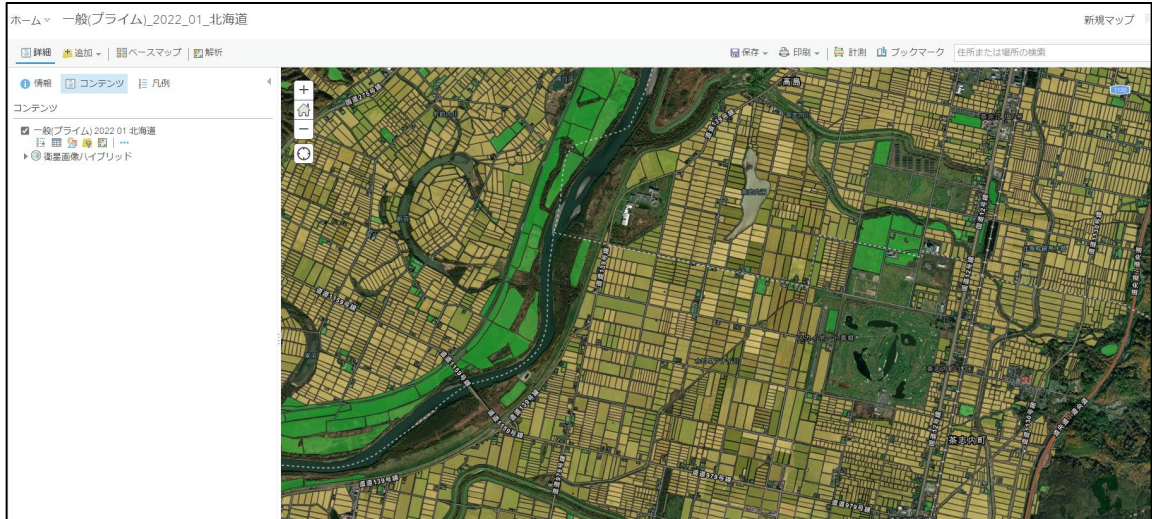


(アイテム詳細画面)



筆ポリゴン利用 GIS の利用マニュアル

- ⑤ 筆ポリゴンデータが追加されたマップが表示されます。



【データ追加方法 B : マップ画面からデータ追加する方法】

ポイント : はじめにマップを開いてから、そこにコンテンツから閲覧したい筆ポリゴンデータを追加します。

- ① 筆ポリゴン利用 GIS のホーム画面上部の「マップ」タブをクリックします。



- ② マップビューアー画面の「追加」を選択し、「レイヤーの検索」をクリックします。

