

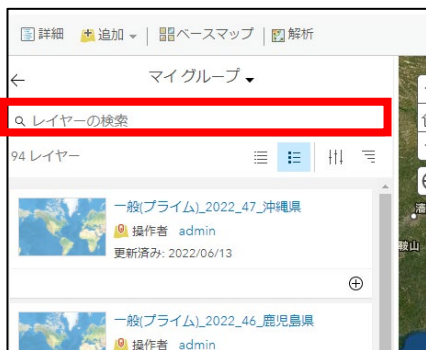
筆ポリゴン利用 GIS の利用マニュアル

- ③ マップに追加したい筆ポリゴンデータが保存されている保存先を、ドロップダウンリストから選択します。
「Creator」ライセンス適用時は、「マイグループ」を選択してください。
「Viewer」ライセンス適用時は、「組織」を選択してください。
今回は、「Creator」ライセンスが適用されているとし、「マイグループ」を選択します。

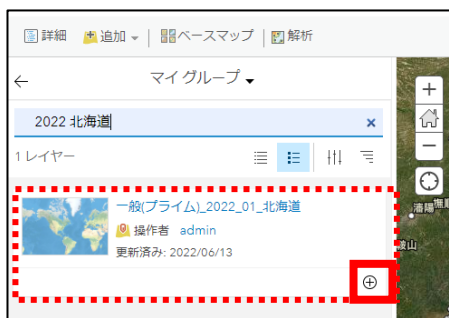


データの保存先を選択

- ④ 閲覧したい筆ポリゴンデータを検索します。
「検索ボックス」を利用すると簡単に検索することができます。



- ⑤ マップに追加したい筆ポリゴンデータ欄の右下にある「⊕」ボタンをクリックします。




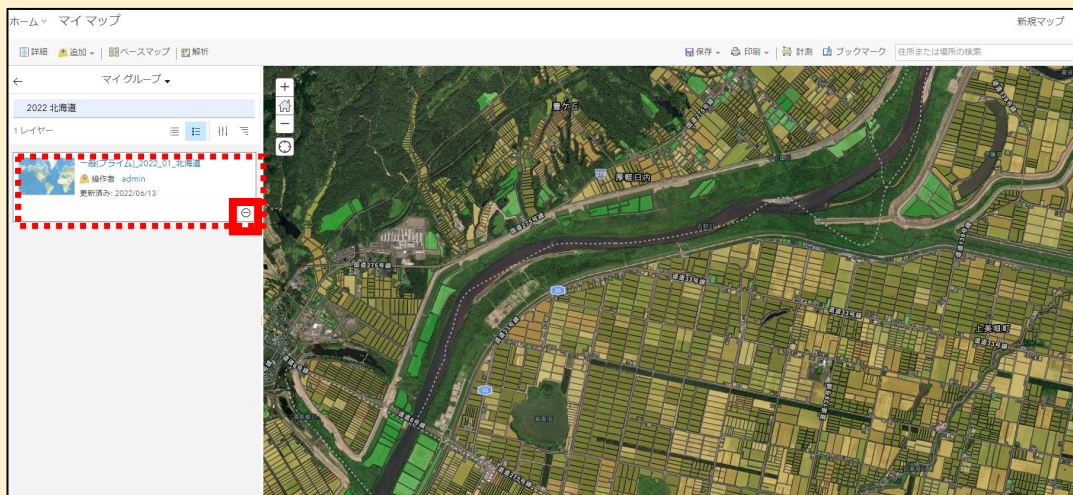
筆ポリゴン利用 GIS の利用マニュアル

⑥ 筆ポリゴンデータが追加されたマップが表示されます。



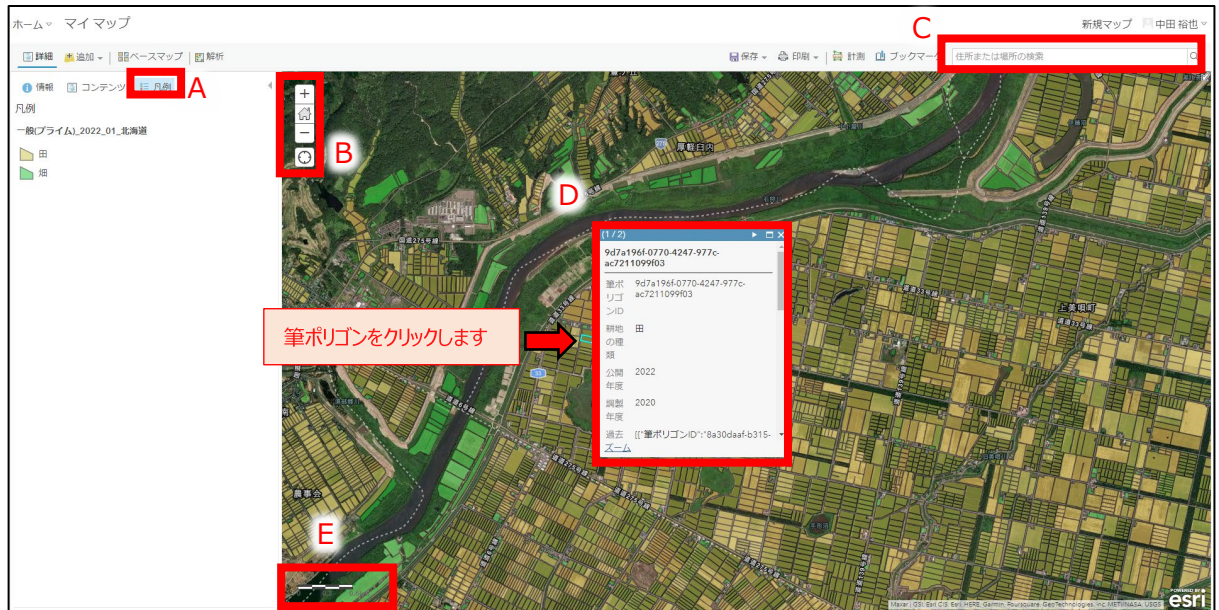
【マップに追加した筆ポリゴンデータを削除する方法】

マップに追加した筆ポリゴンデータをマップ上から削除するには、「」をクリックしてください。



筆ポリゴン利用 GIS の利用マニュアル

③ マップに追加された筆ポリゴンデータの基本的な閲覧方法は以下のとおりです。



※Eの拡大表示



- A: 凡例……………表示されている筆ポリゴンの凡例（耕地の種類）が表示されます。
- B: 拡大縮小/ホーム…地図の表示を拡大・縮小するために使います。ホームボタンを押すと、地図を初期表示の状態に戻すことができます。
- C: 検索……………地図上で住所等を指定して検索することができます。
- D: 属性情報の確認…筆ポリゴンをクリックすることでその筆ポリゴンの属性情報をポップアップで確認することができます。
- E: スケールバー……………現在の地図の縮尺が表示されています。